

Motorradversicherung: Welche Tarifmerkmale den Beitrag am stärksten beeinflussen

- Bis zu 48 Prozent weniger Versicherungsbeitrag für reine Haftpflicht statt Vollkasko
- Saisonkennzeichen spart bis zu 38 Prozent Beitrag gegenüber Jahresschutz
- Preisaufläge: Bis zu 175 Prozent für beliebigen Fahrerkreis, 76 Prozent für 110 statt 56 PS

München, 16. Mai 2023

Tarifmerkmale und Leistungsumfang bestimmen den Preis einer Motorradversicherung. Eine reine Haftpflichtversicherung ist beispielsweise bis zu 48 Prozent günstiger als Vollkaskoschutz.¹

Auch die Verwendung eines Saisonkennzeichens kann den Beitrag der Motorradversicherung reduzieren. Fahren Verbraucher*innen ihr Motorrad nur von März bis September sinkt der Beitrag um bis zu 38 Prozent, bei Nutzung bis Oktober um 30 Prozent.

„Versicherer leiten aus Unfallstatistiken ab, welche Merkmale und Eigenschaften von Halter*innen zu vielen Schäden führen und welche zu wenigen“, sagt Michael Roloff, Geschäftsführer Kfz-Versicherung bei CHECK24. „Was statistisch gesehen mehr Unfälle verursacht, macht die Motorradversicherung teuer. Da sich die verschiedenen Tarifmerkmale aber nicht bei allen Versicherern gleich auf den Beitrag auswirken, lohnt sich ein Vergleich.“

Preisaufläge: Bis zu 175 Prozent für beliebigen Fahrerkreis, 76 Prozent für 110 statt 56 PS

Ein beliebiger Fahrerkreis verteuert den Beitrag der Motorradversicherung um bis zu 175 Prozent. Sind Biker*innen mit 110 statt 56 PS unterwegs, steigt der Beitrag um 76 Prozent. Ebenfalls mehr zahlen Versicherungsnehmer*innen, wenn sie selbst nicht Halter*innen der Maschine sind (+13 Prozent). Auch für die Versicherung eines Neufahrzeugs (plus zwölf Prozent) und eine höhere Fahrleistung von 12.000 Kilometern (plus zehn Prozent) werden zweistellige Aufschläge fällig.

300 CHECK24-Expert*innen beraten bei allen Themen rund um die Motorradversicherung

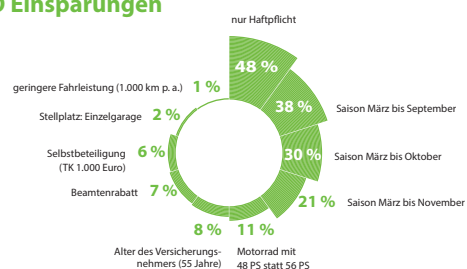
Bei allen Fragen rund um die Motorradversicherung beraten über 300 CHECK24-Versicherungsexpert*innen persönlich per Telefon oder E-Mail. Zudem werden CHECK24-Kund*innen in vielen Serviceanliegen rund um die Uhr durch unseren Chatbot unterstützt. In ihrem persönlichen Versicherungscenter verwalten Kund*innen ihre Versicherungsverträge – unabhängig davon, bei wem sie diese abgeschlossen haben. Sie profitieren von automatischen Preis- und Leistungschecks und können so ihren Versicherungsschutz optimieren und gleichzeitig sparen.

¹Beispielberechnungen über alle im CHECK24-Vergleich verfügbaren Tarife. Beispielprofil: Fahrzeugwechsel, Mann (geb. 1987), verheiratet, Angestellter, keine Kinder im Haushalt, Kawasaki VN 800 Classic (7103/194), mit ABS und Diebstahlschutz, Erstzulassung: Oktober 2010, geplanter Erwerb & Halterzulassung: März 2023, Nutzung: mehr privat (inkl. Arbeitsweg), 3.000 km/Jahr, Fahrzeugnutzer: Versicherungsnehmer, kein Wohneigentum, Straße (öffentlich), Haftpflicht (SF 3) und Teilkasko mit 150 Euro

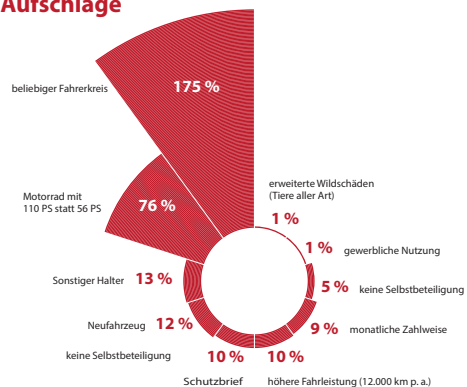
CHECK24

Ø Rabatte und Aufschläge in der Motorrad-Versicherung

Ø Einsparungen



Ø Aufschläge



Musterkunde

- Mann (geb. 1987)
- verheiratet, keine Kinder
- Angestellter
- kein Wohneigentum
- 60258 Ohlsteden
- keine Punkte
- Fahrzeugwechsel
- Haftpflicht und Teilkasko
- Selbstbeteiligung TK 150 €
- Schadenfreiheitsklasse SF3
- Werkstattbindung: alle Tarife
- jährliche Zahlweise

- Kawasaki VN 800 Classic (7103/194)
- Erstzulassung: Oktober 2010
- Halter-Versicherungsnehmer
- Barkauf
- 3.000 km/Jahr
- Nutzung: mehr privat (inkl. Arbeitsweg)
- Parkplatz: Straße (öffentlich)
- geplanter Erwerb & Halterzulassung: März 2023

Tarfberechnungen vom 11.01.2023, alle Angaben ohne Gewähr. Quelle: CHECK24 Vergleichsportel für Kfz-Versicherungen GmbH (https://www.check24.de/motorradversicherung/; 089 - 24 24 12 12)

Diese Informationsgrafik darf unter Nennung und Verlinkung der Quelle (www.check24.de/motorradversicherung/) vervielfältigt, verbreitet und öffentlich zugänglich gemacht und kommerziell verwendet werden. Das Werk und dessen Inhalt dürfen nicht bearbeitet, abgewandelt oder in einer anderen Weise verändert werden.

Selbstbeteiligung, jährliche Beitragszahlweise; Erstfahrzeug, Halter = Versicherungsnehmer, keine Punkte, 06268 Obhausen, Tariffberechnungen am 11.1.2023

Pressekontakt CHECK24

Florian Stark, Public Relations Manager, Tel. +49 89 2000 47 1169, florian.stark@check24.de

Daniel Friedheim, Director Public Relations, Tel. +49 89 2000 47 1170, daniel.friedheim@check24.de

Über CHECK24

*CHECK24 ist Deutschlands größtes Vergleichsportale. Der kostenlose Online-Vergleich zahlreicher Anbieter schafft konsequente Transparenz und Kund*innen sparen durch einen Wechsel oft einige Hundert Euro. Sie wählen aus über 300 Kfz-Versicherungstarifen, über 1.000 Strom- und über 850 Gasanbietern, mehr als 300 Banken und Kreditvermittlern, über 350 Telekommunikationsanbietern für DSL und Mobilfunk, über 10.000 angeschlossenen Shops für Elektronik, Haushalt und Autoreifen, mehr als 300 Autovermietern, über 1.000.000 Unterkünften, mehr als 700 Fluggesellschaften, über 75 Pauschalreiseveranstaltern und Dienstleistern aus ca. 70 Kategorien das für sie passende Angebot. Die Nutzung der CHECK24-Vergleichsrechner sowie die persönliche Kundenberatung an sieben Tagen die Woche ist für Verbraucher*innen kostenlos. Von den Anbietern erhält CHECK24 eine Vergütung. Zur CHECK24 Gruppe gehört auch die C24 Bank. CHECK24 hat seinen Hauptsitz in München und ist an vielen weiteren Standorten in Deutschland vertreten.*

CHECK24 unterstützt EU-Qualitätskriterien für Vergleichsportale

Verbraucherschutz steht für CHECK24 an oberster Stelle. Daher beteiligt sich CHECK24 aktiv an der Durchsetzung einheitlicher europäischer Qualitätskriterien für Vergleichsportale. Der Prinzipienkatalog der EU-Kommission „Key Principles for Comparison Tools“ enthält neun Empfehlungen zu Objektivität und Transparenz, die CHECK24 in allen Punkten erfüllt – unter anderem zu Rankings, Marktabdeckung, Datenaktualität, Kundenbewertungen, Nutzerfreundlichkeit und Kundenservice.