

Energiepreisentwicklung

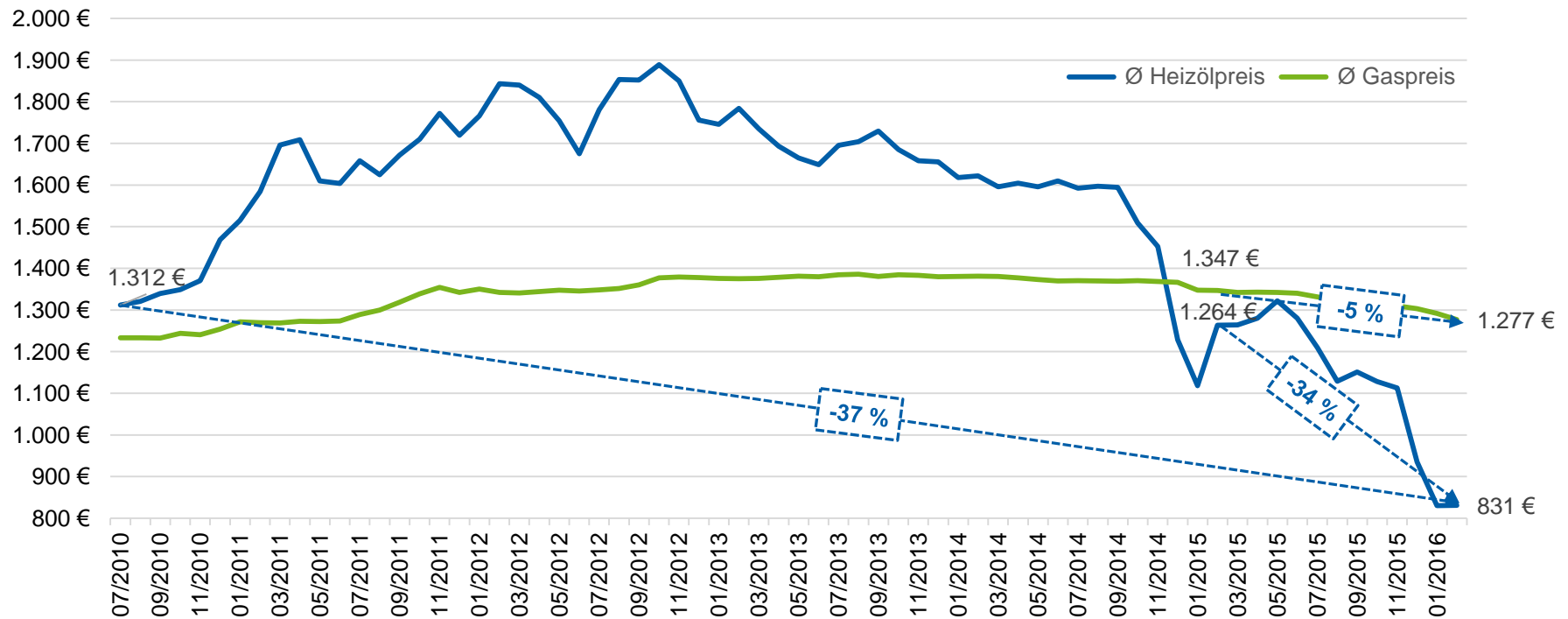
- Heizöl
- Strom
- Gas

Agenda

- 1 Heizölpreisentwicklung seit Juli 2010**
- 2 Strompreisentwicklung seit Juli 2007**
- 3 Gaspreisentwicklung seit Juni 2010**

1. Heizölpreis zwischen Februar 2015 und Februar 2016 um 34 Prozent, Gaspreis nur um fünf Prozent gesunken

Heizöl- und Gaspreisentwicklung Juli 2010 bis Februar 2016



Heizölpreis berechnet für einen Jahresverbrauch von 2.000 Litern (Monatsmittelwerte)
 Quelle: esyoil GmbH, Stand: 01.03.2016,

Der CHECK24-Gaspreisindex berücksichtigt pro Netzgebiet die Preise aller Grundversorgungstarife, des jeweils günstigsten Tarifs des Grundversorgers sowie der zehn günstigsten Alternativenanbieter pro Netzgebiet. Die Preisberechnung basiert auf dem durchschnittlichen Jahresverbrauch eines Vier-Personen-Haushalts (20.000 kWh) und erfolgt einmal im Monat. Die Gewichtung wird jährlich anhand des Monitoringberichts der Bundesnetzagentur angepasst.
 Quelle: CHECK24 (www.check24.de/gas/ ; 0800 - 755 455 430), Stand: 15.02.2016

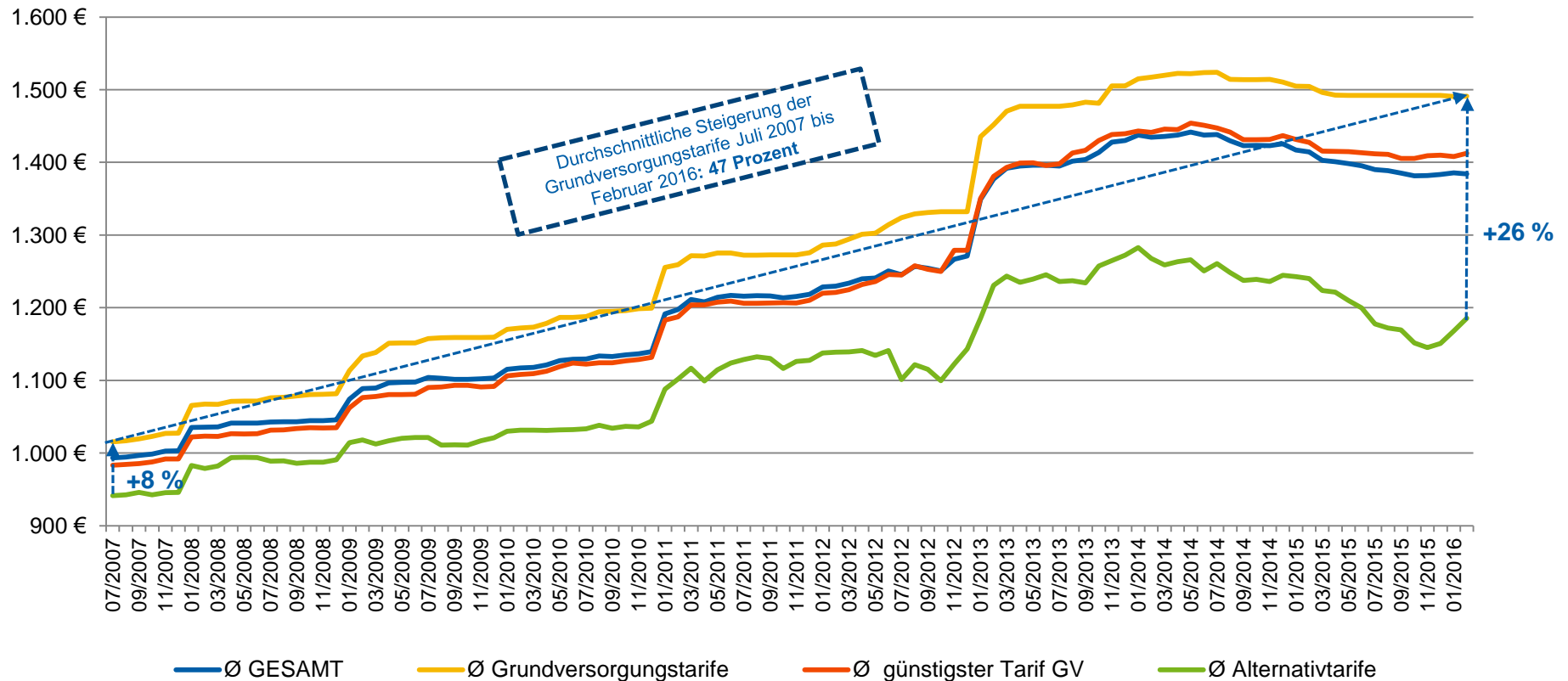
1. Heizöl ist zwischen Juli 2010 und Februar 2016 37 Prozent günstiger geworden

Preise für 2.000 Liter	07/2010	02/2016	Diff. in €	Diff. in %
Ø Heizölpreis	1.312 €	831 €	-481 €	-37 %

- Heizöl ist in Deutschland zwischen Juli 2010 und Februar 2016 im Schnitt 37 Prozent (481 Euro) günstiger geworden.

2. Preise zwischen Alternativtarifen und Stromgrundversorgung unterscheiden sich um 26 Prozent

Strompreisentwicklung von Juli 2007 bis Februar 2016



Der CHECK24-Strompreisindex berücksichtigt pro Netzgebiet die Preise aller Grundversorgungstarife, des jeweils günstigsten Tarifs des Grundversorgers sowie der zehn günstigsten Alternativenanbieter pro Netzgebiet. Die Preisberechnung basiert auf dem durchschnittlichen Jahresverbrauch eines Vier-Personen-Haushalts (5.000 kWh) und erfolgt einmal im Monat. Die Gewichtung wird jährlich anhand des Monitoringberichts der Bundesnetzagentur angepasst.

Quelle: CHECK24 (www.check24.de/strom/; 0800 - 755 455 430), Stand: 15.02.2016

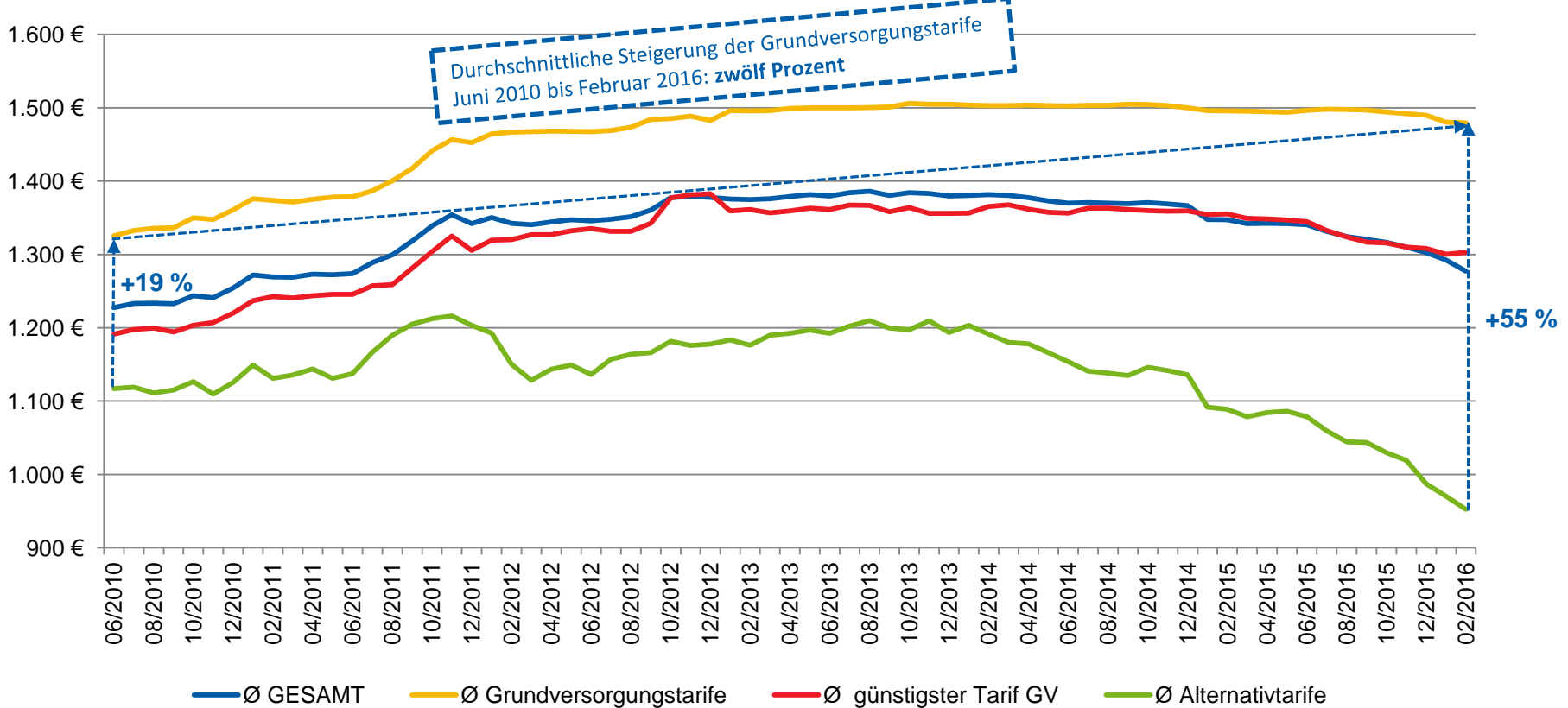
2. Strompreis zwischen Juli 2007 und Februar 2016 um 39 Prozent gestiegen

Preise für 5.000 kWh	07/2007	02/2016	Diff. in €	Diff. in %
Ø GESAMT	993 €	1.384 €	+391 €	+39 %
Ø Grundversorgungstarife	1.015 €	1.491 €	+476 €	+47 %
Ø günstigster Tarif GV	983 €	1.413 €	+430 €	+44 %
Ø Alternativtarife	941 €	1.185 €	+244 €	+26 %

- 5.000 kWh Strom sind in Deutschland zwischen Juli 2007 und Februar 2016 im Schnitt 39 Prozent (391 Euro) teurer geworden.
- Besonders deutlich sind die Preise der Grundversorgungstarife mit 47 Prozent (476 Euro) gestiegen. Die Preise der Alternativtarife haben sich im gleichen Zeitraum nur um 26 Prozent (244 Euro) erhöht.
- Die Preisdifferenz zwischen Alternativtarifen und Grundversorgung ist zwischen Juli 2007 von acht Prozent auf 26 Prozent im Februar 2016 gestiegen.

3. Preisdifferenz zwischen Alternativtarifen und Gasgrundversorgung aktuell bei 55 Prozent

Gaspreisentwicklung von Juni 2010 bis Februar 2016



Der CHECK24-Gaspreisindex berücksichtigt pro Netzgebiet die Preise aller Grundversorgungstarife, des jeweils günstigsten Tarifs des Grundversorgers sowie der zehn günstigsten Alternativenanbieter pro Netzgebiet. Die Preisberechnung basiert auf dem durchschnittlichen Jahresverbrauch eines Vier-Personen-Haushalts (20.000 kWh) und erfolgt einmal im Monat. Die Gewichtung wird jährlich anhand des Monitoringberichts der Bundesnetzagentur angepasst.

Quelle: CHECK24 (www.check24.de/gas/; 0800 - 755 455 430), Stand: 15.02.2016

3. Gaspreise seit Juni 2010 um vier Prozent gestiegen

Preise für 20.000 kWh	06/2010	02/2016	Diff. in €	Diff. in %
Ø GESAMT	1.228 €	1.277 €	+49 €	+4 %
Ø Grundversorgungstarife	1.326 €	1.479 €	+153 €	+12 %
Ø günstigster Tarif GV	1.191 €	1.303 €	+112 €	+9 %
Ø Alternativtarife	1.117 €	952 €	-165 €	-15 %

- 20.000 kWh Gas sind in Deutschland zwischen Juni 2010 und Februar 2016 im Schnitt vier Prozent (49 Euro) teurer geworden.
- Besonders deutlich sind die Preise der Grundversorgungstarife mit zwölf Prozent (153 Euro) gestiegen. Die Alternativtarife haben sich im gleichen Zeitraum dagegen um 15 Prozent (165 Euro) verbilligt.
- Die Preisdifferenz zwischen Alternativtarifen und Grundversorgung ist zwischen Juni 2010 (19 Prozent) und Februar 2016 (55 Prozent) gestiegen.

Kontakt



Daniel Friedheim
Head of Public Relations

CHECK24 Vergleichsportal GmbH

Erika-Mann-Str. 62-66 Tel. +49 89 2000 47 1170
80636 München Fax +49 89 2000 47 1011
www.check24.de daniel.friedheim@check24.de



Katharina Reichel
Public Relations

CHECK24 Vergleichsportal GmbH

Erika-Mann-Str. 62-66 Tel. +49 89 2000 47 1174
80636 München Fax +49 89 2000 47 1011
www.check24.de katharina.reichel@check24.de