



PS-Leistung von Pkw


Angaben von CHECK24-Kunden im Kfz-Versicherungsvergleich zur Motorleistung ihres Pkw



Agenda

- 1 Zusammenfassung
- 2 Methodik
- 3 Pkw-Motorleistung nach Bundesländern
- 4 Pkw-Motorleistung nach Alter des Versicherungsnehmers
- 5 Entwicklung der Pkw-Motorleistung 2003 bis 2015

1. Zusammenfassung

- **Im Westen** Deutschlands fahren **44 Prozent mehr** CHECK24-Kunden Autos mit über 200 PS als im **Osten**.
- In **Hamburg** (8,5 Prozent) ist der Anteil an **PS-Boliden mit über 200 PS** mehr als doppelt so hoch wie in Sachsen und Mecklenburg-Vorpommern (je 4,2 Prozent).
- In **Niedersachsen** (2,7 Prozent) ist der Anteil schwach motorisierter **Pkw mit maximal 50 PS** am höchsten, in **Bayern** (1,4 Prozent) am niedrigsten.
- **Autos mit maximal 50 PS** sind **bei Fahranfängern am beliebtesten**.
 -  Möglicher Grund: Jüngere Fahrer können sich höhere Anschaffungs- und Versicherungskosten von PS-starken Fahrzeugen nicht leisten.
- Von 2003 bis 2015 hat sich der Anteil versicherter **Pkw** von CHECK24-Kunden mit einer Motorleistung von **über 200 PS mehr als vervierfacht** (+350 Prozent).

2. Methodik

- CHECK24.de hat die zur Policierung einer Kfz-Versicherung notwendigen Angaben von Kfz-Versicherungskunden zur Motorleistung ihres Fahrzeugs sowie zu Wohnort und Alter betrachtet.
- Datengrundlage: alle von Privatpersonen im Auswertungszeitraum über CHECK24.de abgeschlossenen Kfz-Versicherungen für Pkw.
- Auswertungszeitraum:
 - Januar 2003 bis August 2015 (Auswertung der Angaben zur Motorleistung 2003 bis 2015)
 - August 2014 bis Juli 2015 (Auswertungen nach Wohnort und Alter)

Stand der Auswertung: 28.08.2015

3. Anteil stark motorisierter Pkw im Osten geringer als im Westen



▶ Im **Osten** Deutschlands haben fünf Prozent der Pkw über 200 PS, im **Westen** 7,2 Prozent – ein **Unterschied von 44 Prozent**.

▶ CHECK24-Kunden aus **Bayern, BaWü, Hamburg und Hessen** versichern am häufigsten Pkw mit mehr als 200 PS.

▶ Am seltensten werden PS-Boliden in **Meck-Pomm, Sachsen(-Anhalt) und Thüringen** versichert.

3. Hamburg mit höchstem Anteil an PS-Boliden

Anteil in den vergangenen zwölf Monaten versicherter Pkw von CHECK24-Kunden nach PS-Leistung und Bundesland (alphabetisch sortiert)

Bundesland	Anteil bis 50 PS	Anteil 51 bis 100 PS	Anteil 101 bis 150 PS	Anteil 151 bis 200 PS	Anteil über 200 PS
Baden-Württemberg	1,7 %	34,4 %	41,6 %	14,2 %	8,1 %
Bayern	1,4 %	32,7 %	43,2 %	14,7 %	8,0 %
Berlin	1,7 %	38,9 %	41,3 %	11,6 %	6,5 %
Brandenburg	2,0 %	38,7 %	43,2 %	11,4 %	4,7 %
Bremen	2,4 %	39,3 %	39,5 %	11,9 %	7,0 %
Hamburg	2,1 %	36,9 %	39,1 %	13,4 %	8,5 %
Hessen	1,7 %	35,1 %	41,5 %	13,6 %	8,0 %
Mecklenburg-Vorpommern	1,9 %	38,8 %	43,8 %	11,3 %	4,2 %
Niedersachsen	2,7 %	38,0 %	41,3 %	11,8 %	6,3 %
Nordrhein-Westfalen	2,5 %	39,7 %	39,8 %	11,7 %	6,3 %
Rheinland-Pfalz	1,9 %	36,9 %	42,6 %	12,3 %	6,3 %
Saarland	1,8 %	38,9 %	41,4 %	11,8 %	6,2 %
Sachsen	1,9 %	37,8 %	45,2 %	10,9 %	4,2 %
Sachsen-Anhalt	2,0 %	37,8 %	44,6 %	11,0 %	4,6 %
Schleswig-Holstein	2,6 %	39,4 %	40,5 %	11,6 %	5,9 %
Thüringen	1,8 %	36,3 %	45,9 %	11,3 %	4,6 %
östl. Bundesländer (inkl. Berlin)	1,9 %	38,1 %	43,8 %	11,3 %	5,0 %
westl. Bundesländer	2,0 %	36,6 %	41,3 %	13,0 %	7,2 %
Gesamt	2,0 %	36,9 %	41,8 %	12,6 %	6,7 %

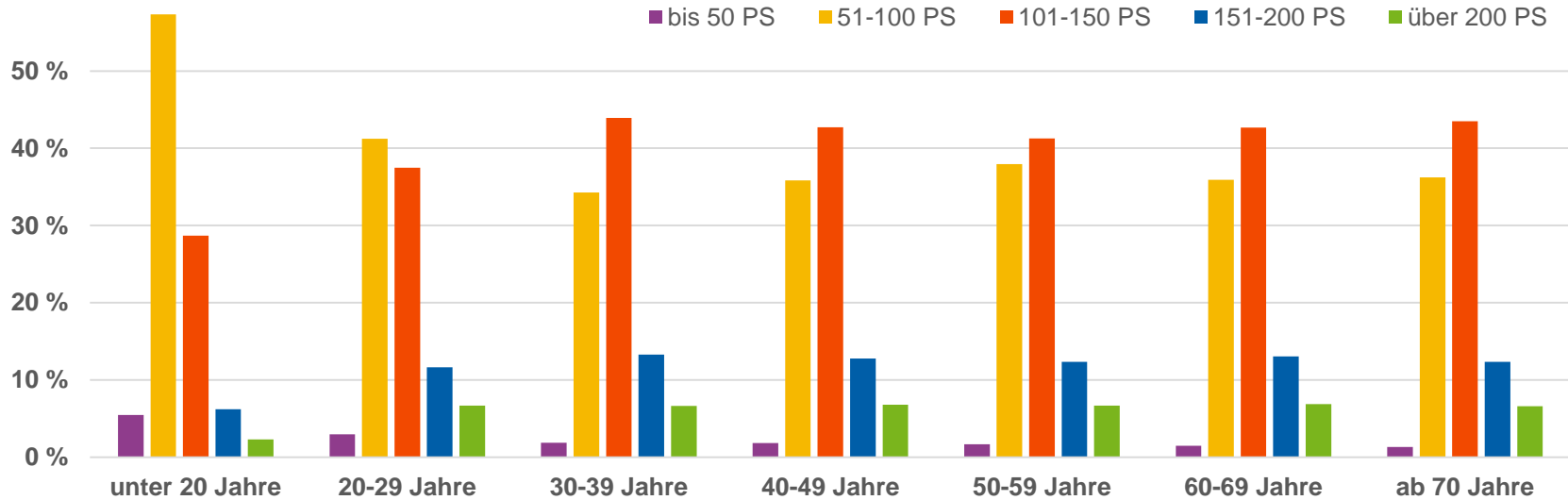
Quelle: CHECK24 (www.check24.de; 089-99 82 99 555); Angaben ohne Gewähr; Stand: 28.08.2015



Sachsen und Mecklenburg-Vorpommern versichern am seltensten Pkw mit mehr als 200 PS.

4. PS-schwache Pkw mit zunehmendem Alter unbeliebter

Versicherte Pkw-Motorleistung nach Alter des Versicherungsnehmers



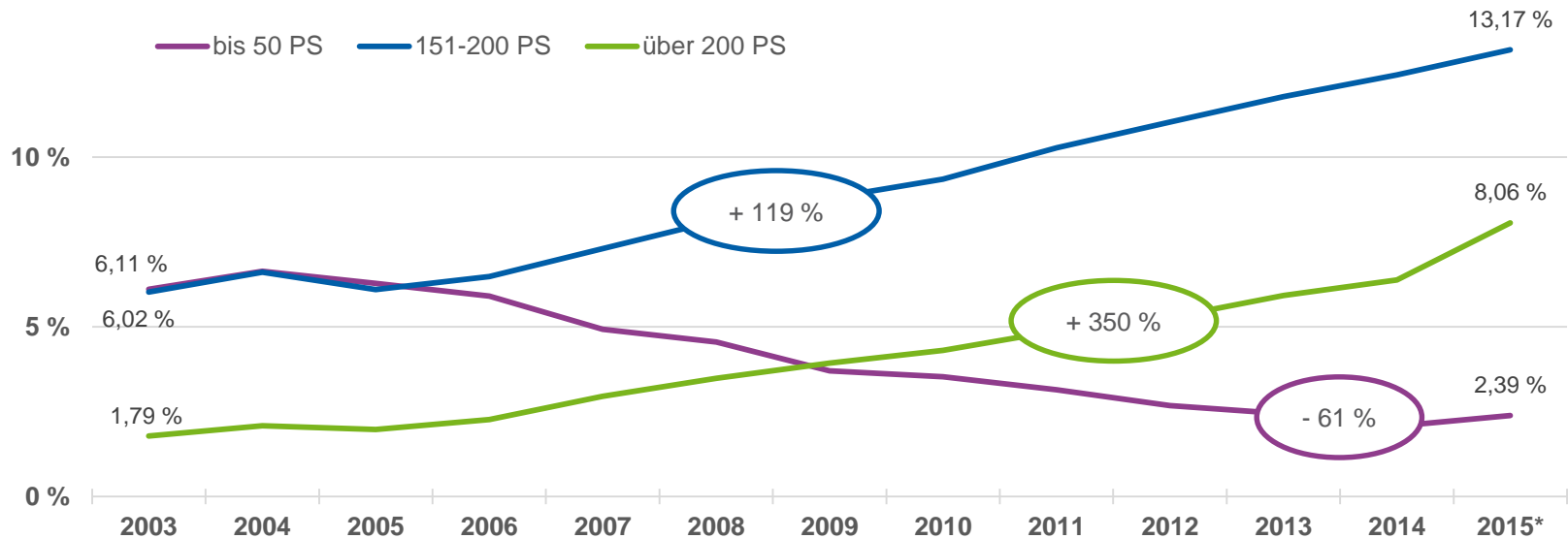
Quelle: CHECK24 (www.check24.de; 089-99 82 99 555); Angaben ohne Gewähr; Stand: 28.08.2015



Anteil schwach motorisierter Autos bis 100 PS bei unter 20-Jährigen am höchsten

5. Pkw mit mehr als 150 PS werden immer beliebter

Anteil versicherter Pkw von CHECK24-Kunden nach PS-Leistung 2003 bis 2015



*vorläufiger Wert, Stand August 2015

Quelle: CHECK24 (www.check24.de; 089-99 82 99 555); Angaben ohne Gewähr; Stand: 28.08.2015



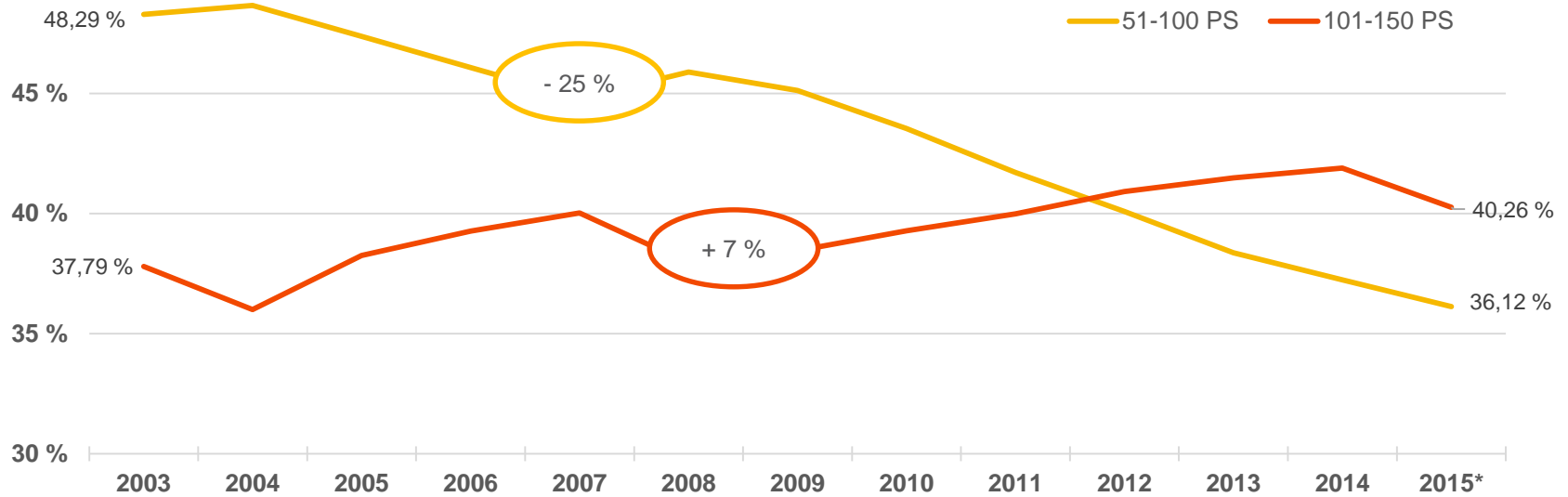
Anteil über CHECK24.de versicherter Pkw mit mehr als 200 PS zwischen 2003 und 2015 mehr als vervierfacht



Anteil Autos mit maximal 50 PS seit 2003 um 61 Prozent gesunken

5. Pkw mit 101 bis 150 PS am häufigsten versichert

Anteil versicherter Pkw von CHECK24-Kunden nach PS-Leistung 2003 bis 2015



*vorläufiger Wert, Stand August 2015

Quelle: CHECK24 (www.check24.de; 089-99 82 99 555); Angaben ohne Gewähr; Stand: 28.08.2015



Pkw mit 51 bis 100 PS aktuell 25 Prozent seltener versichert als noch 2003



Anteil Pkw mit 101 bis 150 PS seit 2003 relativ konstant

Kontakt

CHECK24

Daniel Friedheim
Head of Public Relations

CHECK24 Vergleichsportal GmbH
Erika-Mann-Str. 66 Tel. +49 89 2000 47 1170
80636 München Fax +49 89 2000 47 1011
www.check24.de daniel.friedheim@check24.de

CHECK24

Katharina Reichel
Public Relations

CHECK24 Vergleichsportal GmbH
Erika-Mann-Str. 66 Tel. +49 89 2000 47 1174
80636 München Fax +49 89 2000 47 1011
www.check24.de katharina.reichel@check24.de