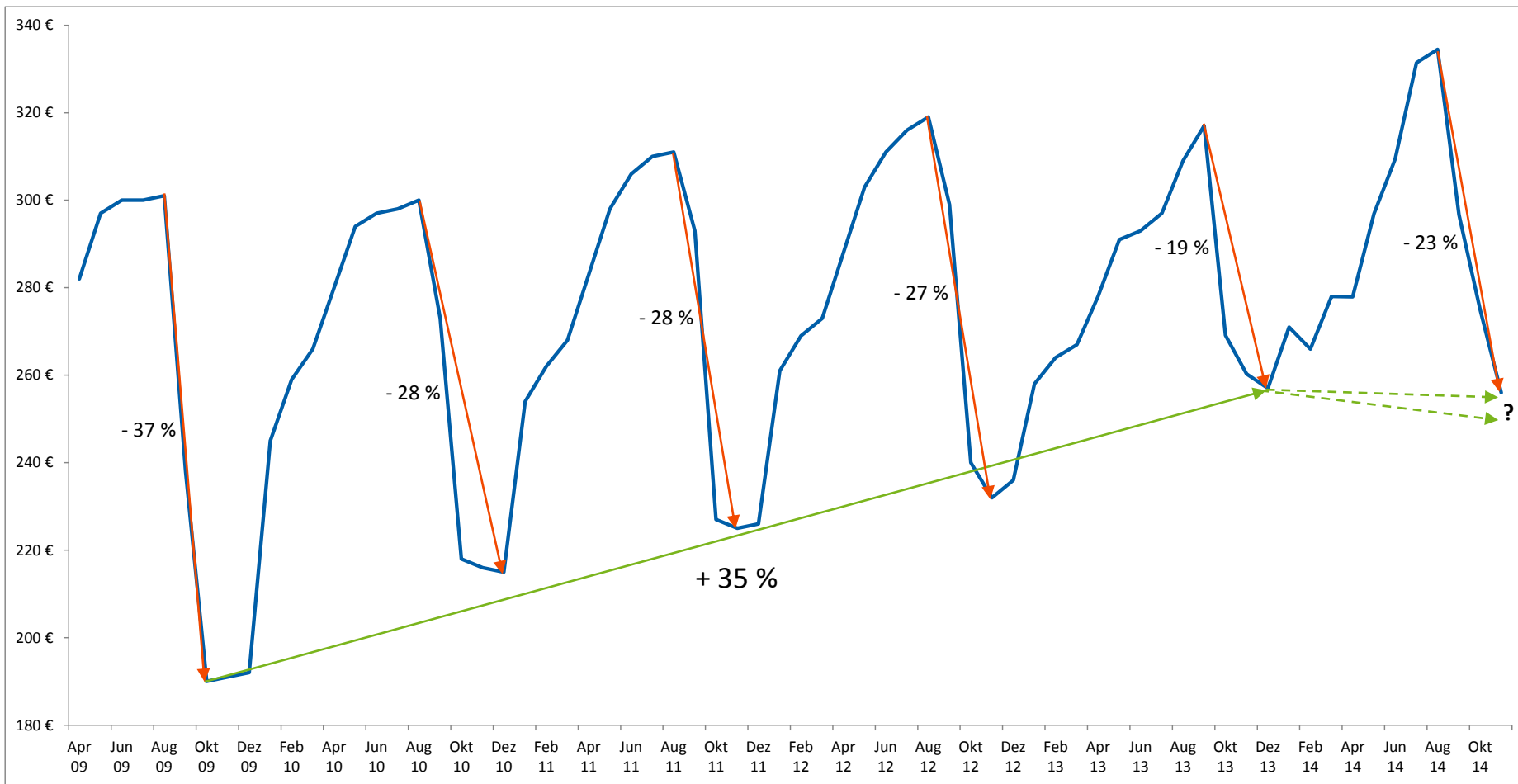


CHECK24-Kfz-Prämienverlauf und Beispielprofile

Durchschnittliche Kfz-Haftpflichtprämien
von CHECK24-Versicherungswechslern

Berechnungen und Sparpotenziale für
Vielfahrer, Normalfahrer, Familien, Rentner
und Zweitwagen

Entwicklung der Kfz-Haftpflichtprämie für Versicherungswechsler (1/2)



Datenbasis: mehr als zwei Millionen über CHECK24.de getätigte Abschlüsse seit April 2009
 Betrachtungszeitraum: 01.04.2009 bis 07.11.2014; alle Angaben ohne Gewähr
 Quelle: CHECK24 (www.check24.de / 0800-755 455 410); Stand: 07.11.2014

Entwicklung der Kfz-Haftpflichtprämie für Versicherungswechsler (2/2)



Datum	Haftpflichtprämie Versicherungswechsel
Apr 09	282 €
Mai 09	297 €
Jun 09	300 €
Jul 09	300 €
Aug 09	301 €
Sep 09	238 €
Okt 09	190 €
Nov 09	191 €
Dez 09	192 €
Jan 10	245 €
Feb 10	259 €
Mrz 10	266 €
Apr 10	280 €
Mai 10	294 €
Jun 10	297 €
Jul 10	298 €
Aug 10	300 €
Sep 10	273 €
Okt 10	218 €
Nov 10	216 €
Dez 10	215 €

Datum	Haftpflichtprämie Versicherungswechsel
Jan 11	254 €
Feb 11	262 €
Mrz 11	268 €
Apr 11	283 €
Mai 11	298 €
Jun 11	306 €
Jul 11	310 €
Aug 11	311 €
Sep 11	293 €
Okt 11	227 €
Nov 11	225 €
Dez 11	226 €
Jan 12	261 €
Feb 12	269 €
Mrz 12	273 €
Apr 12	288 €
Mai 12	303 €
Jun 12	311 €
Jul 12	316 €
Aug 12	319 €
Sep 12	299 €
Okt 12	240 €
Nov 12	232 €
Dez 12	236 €

Datum	Haftpflichtprämie Versicherungswechsel
Jan 13	258 €
Feb 13	264 €
Mrz 13	267 €
Apr 13	278 €
Mai 13	291 €
Jun 13	293 €
Jul 13	297 €
Aug 13	309 €
Sep 13	317 €
Okt 13	269 €
Nov 13	260 €
Dez 13	257 €
Jan 14	271 €
Feb 14	266 €
Mrz 14	278 €
Apr 14	278 €
Mai 14	297 €
Jun 14	309 €
Jul 14	331 €
Aug 14	334 €
Sep 14	297 €
Okt 14	275 €
Nov 14	256 €* *vorläufiger Wert, Stand: 07.11.2014

Datenbasis: mehr als zwei Millionen über CHECK24.de getätigte Abschlüsse seit April 2009
 Betrachtungszeitraum: 01.04.2009 bis 07.11.2014; alle Angaben ohne Gewähr
 Quelle: CHECK24 (www.check24.de / 0800-755 455 410); Stand: 07.11.2014

Exemplarische Berechnungen: 1. Vielfahrer



Profil "Vielfahrer": BMW 330d Touring xDrive Aut. Blue Performance, 190 kW (258 PS)

Versicherungswechsel, Versicherungsbeginn: 01.01.2015, Erstwagen, Halter = VN, keine Punkte, jährliche Beitragszahlweise; Mann, 38 Jahre, Führerschein seit 1996, ledig, selbständig, Normaltarif, keine Kinder, Eigentumswohnung, abschließbare Tiefgarage, 35.000 km/Jahr, private & gewerbliche Nutzung (mehr privat), alleinige Nutzung, BMW 330d Touring xDrive Aut. Blue Performance (HSN: 0005, TSN: BPK), Erstzulassung: Juni 2014, Erwerb & Halterzulassung: August 2014, Gebrauchtwagen, Neuwert: 50.000 €, Zeitwert: ca. 43.000 €, Barkauf, Haftpflicht und Vollkasko, Selbstbeteiligung VK 300 € / TK 150 €, Schadenfreiheitsklasse Haftpflicht SF15 / Vollkasko SF15, ohne Werkstattbindung, inkl. Schutz vor grober Fahrlässigkeit

Profil 1 - 10115 Berlin (B)

sortiert nach Jahresbeitrag in Euro, aufsteigend

Rang	Gesellschaft	Tarif	Jahresbeitrag in €	Sparpotenzial in €	Sparpotenzial in %
1	AXA Easy	mobil online Deckung Plus	1.136,54 €	1.474,21 €	56%
2	DirectLine	Klassik	1.148,00 €	1.462,75 €	56%
3	DA Direkt	Mein Tarif Basis	1.237,42 €	1.373,33 €	53%
4	HUK24	Basis	1.316,55 €	1.294,20 €	50%
5	HUK-Coburg	Basis	1.331,41 €	1.279,34 €	49%
Teuerster Anbieter im Vergleich			2.610,75 €	-	-

Profil 2 - 22175 Hamburg (HH)

sortiert nach Jahresbeitrag in Euro, aufsteigend

Rang	Gesellschaft	Tarif	Jahresbeitrag in €	Sparpotenzial in €	Sparpotenzial in %
1	DA Direkt	Mein Tarif Basis	934,45 €	1.355,65 €	59%
2	AXA Easy	mobil online Deckung Plus	999,84 €	1.290,26 €	56%
3	HUK24	Basis	1.142,51 €	1.147,59 €	50%
4	HUK-Coburg	Basis	1.155,01 €	1.135,09 €	50%
5	DirectLine	Klassik	1.214,80 €	1.075,30 €	47%
Teuerster Anbieter im Vergleich			2.290,10 €	-	-

Profil 3 - 80333 München (M)

sortiert nach Jahresbeitrag in Euro, aufsteigend

Rang	Gesellschaft	Tarif	Jahresbeitrag in €	Sparpotenzial in €	Sparpotenzial in %
1	DA Direkt	Mein Tarif Basis	1.099,21 €	1.163,53 €	51%
2	HUK24	Basis	1.142,51 €	1.120,23 €	50%
3	HUK-Coburg	Basis	1.155,01 €	1.107,73 €	49%
4	AXA Easy	mobil online Deckung Plus	1.256,89 €	1.005,85 €	44%
5	S-Direkt	AutoBasis	1.288,37 €	974,37 €	43%
Teuerster Anbieter im Vergleich			2.262,74 €	-	-

Profil 4 - 50733 Köln (K)

sortiert nach Jahresbeitrag in Euro, aufsteigend

Rang	Gesellschaft	Tarif	Jahresbeitrag in €	Sparpotenzial in €	Sparpotenzial in %
1	AllSecur	Basis	945,62 €	1.253,11 €	57%
2	HUK24	Basis	1.081,25 €	1.117,48 €	51%
3	DA Direkt	Mein Tarif Basis	1.086,52 €	1.112,21 €	51%
4	HUK-Coburg	Basis	1.093,18 €	1.105,55 €	50%
5	DirectLine	Klassik	1.131,20 €	1.067,53 €	49%
Teuerster Anbieter im Vergleich			2.198,73 €	-	-

Profil 5 - 70173 Stuttgart (S)

sortiert nach Jahresbeitrag in Euro, aufsteigend

Rang	Gesellschaft	Tarif	Jahresbeitrag in €	Sparpotenzial in €	Sparpotenzial in %
1	DA Direkt	Mein Tarif Basis	991,09 €	1.024,72 €	51%
2	HUK24	Basis	1.024,89 €	990,92 €	49%
3	HUK-Coburg	Basis	1.036,26 €	979,55 €	49%
4	DirectLine	Klassik	1.098,19 €	917,62 €	46%
5	AXA Easy	mobil online Deckung Plus	1.138,10 €	877,71 €	44%
Teuerster Anbieter im Vergleich			2.015,81 €	-	-

Profil 6 - 01307 Dresden (DD)

sortiert nach Jahresbeitrag in Euro, aufsteigend

Rang	Gesellschaft	Tarif	Jahresbeitrag in €	Sparpotenzial in €	Sparpotenzial in %
1	DA Direkt	Mein Tarif Basis	939,03 €	1.199,29 €	56%
2	AXA Easy	mobil online Deckung Plus	983,31 €	1.155,01 €	54%
3	HUK24	Basis	1.072,36 €	1.065,96 €	50%
4	HUK-Coburg	Basis	1.084,25 €	1.054,07 €	49%
5	DirectLine	Klassik	1.176,00 €	962,32 €	45%
Teuerster Anbieter im Vergleich			2.138,32 €	-	-

Exemplarische Berechnungen: 2. Normalfahrer



Profil "Normalfahrer": VW Golf 1.4 TSI, 118 kW (160 PS)

Versicherungswechsel, Versicherungsbeginn: 01.01.2015, Erstwagen, Halter = VN, keine Punkte, jährliche Beitragszahlweise; Mann, 33 Jahre, Führerschein seit 2000, verheiratet, Angestellter, Normaltarif, keine Kinder, kein Wohneigentum, kein fester Stellplatz, 12.000 km/Jahr, ausschließlich private & alleinige Nutzung, Jahreskarte ÖPNV, VW Golf 1.4 TSI (HSN: 0603, TSN: ANY), Erwerb & Erstzulassung: Juni 2011, Gebrauchtwagen, Neuwert: 28.000 €, Zeitwert: ca. 13.000 €, Barkauf, Haftpflicht und Vollkasko, Selbstbeteiligung VK 300 € / TK 150 €, Schadenfreiheitsklasse Haftpflicht SF8 / Vollkasko SF8, mit Werkstattbindung und Mallorca-Police

Profil 1 - 10115 Berlin (B)

sortiert nach Jahresbeitrag in Euro, aufsteigend

Rang	Gesellschaft	Tarif	Jahresbeitrag in €	Sparpotenzial in €	Sparpotenzial in %
1	AXA Easy	mobil online	481,15 €	782,77 €	62%
2	R+V24	Komfort-Schutz	601,32 €	662,60 €	52%
3	DirectLine	Klassik Kasko-Clever	609,60 €	654,32 €	52%
4	HUK24	Classic-Select	618,83 €	645,09 €	51%
5	AdmiralDirekt.de	Komfort CHECK24 Sonderrabatt mit Werkstattservice	619,70 €	644,22 €	51%
Teuerster Anbieter im Vergleich			1.263,92 €	-	-

Profil 2 - 22175 Hamburg (HH)

sortiert nach Jahresbeitrag in Euro, aufsteigend

Rang	Gesellschaft	Tarif	Jahresbeitrag in €	Sparpotenzial in €	Sparpotenzial in %
1	AXA Easy	mobil online	434,42 €	718,56 €	62%
2	DA Direkt	Mein Tarif Komfort mit Werkstattbindung	512,08 €	640,90 €	56%
3	R+V24	Komfort-Schutz	552,76 €	600,22 €	52%
4	EUROPAGo	Komfort Sorglos Kasko	552,84 €	600,14 €	52%
5	HUK24	Classic-Select	561,86 €	591,12 €	51%
Teuerster Anbieter im Vergleich			1.152,98 €	-	-

Profil 3 - 80333 München (M)

sortiert nach Jahresbeitrag in Euro, aufsteigend

Rang	Gesellschaft	Tarif	Jahresbeitrag in €	Sparpotenzial in €	Sparpotenzial in %
1	AXA Easy	mobil online	546,59 €	477,18 €	47%
2	R+V24	Komfort-Schutz	552,76 €	471,01 €	46%
3	AdmiralDirekt.de	Komfort CHECK24 Sonderrabatt mit Werkstattservice	560,76 €	463,01 €	45%
4	HUK24	Classic-Select	561,86 €	461,91 €	45%
5	EUROPAGo	Komfort Sorglos Kasko	581,57 €	442,20 €	43%
Teuerster Anbieter im Vergleich			1.023,77 €	-	-

Profil 4 - 50733 Köln (K)

sortiert nach Jahresbeitrag in Euro, aufsteigend

Rang	Gesellschaft	Tarif	Jahresbeitrag in €	Sparpotenzial in €	Sparpotenzial in %
1	AllSecur	Komfort KaskoDirekt mit Werkstattservice	469,04 €	657,54 €	58%
2	AXA Easy	mobil online	489,74 €	636,84 €	57%
3	R+V24	Komfort-Schutz	517,70 €	608,88 €	54%
4	EUROPAGo	Komfort Sorglos Kasko	527,45 €	599,13 €	53%
5	HUK24	Classic-Select	527,52 €	599,06 €	53%
Teuerster Anbieter im Vergleich			1.126,58 €	-	-

Profil 5 - 70173 Stuttgart (S)

sortiert nach Jahresbeitrag in Euro, aufsteigend

Rang	Gesellschaft	Tarif	Jahresbeitrag in €	Sparpotenzial in €	Sparpotenzial in %
1	AXA Easy	mobil online	469,55 €	568,51 €	55%
2	R+V24	Komfort-Schutz	469,90 €	568,16 €	55%
3	AdmiralDirekt.de	Komfort CHECK24 Sonderrabatt mit Werkstattservice	489,28 €	548,78 €	53%
4	HUK24	Classic-Select	498,26 €	539,80 €	52%
5	EUROPAGo	Komfort Sorglos Kasko	507,23 €	530,83 €	51%
Teuerster Anbieter im Vergleich			1.038,06 €	-	-

Profil 6 - 01307 Dresden (DD)

sortiert nach Jahresbeitrag in Euro, aufsteigend

Rang	Gesellschaft	Tarif	Jahresbeitrag in €	Sparpotenzial in €	Sparpotenzial in %
1	AXA Easy	mobil online	418,79 €	654,25 €	61%
2	R+V24	Komfort-Schutz	508,86 €	564,18 €	53%
3	DEVK	Aktiv-Schutz	512,39 €	560,65 €	52%
4	HUK24	Classic-Select	519,16 €	553,88 €	52%
5	DA Direkt	Mein Tarif Komfort mit Werkstattbindung	520,24 €	552,80 €	52%
Teuerster Anbieter im Vergleich			1.073,04 €	-	-

Profil "Familie": Opel Zafira 1.9 CDTI Automatik, 110 kW (150 PS)

Versicherungswechsel, Versicherungsbeginn: 01.01.2015, Erstwagen, Halter = VN, keine Punkte, jährliche Beitragszahlweise; Frau, 44 Jahre, Führerschein seit 1990, verheiratet, Angestellte, Normaltarif, 1 Kind, Einfamilienhaus, Straße (öffentlich), 10.000 km/Jahr, ausschließlich private Nutzung, Jahreskarte ÖPNV, Fahrerlaubnis VN und Ehepartner 47 Jahre, Opel Zafira 1.9 CDTI Automatik (HSN: 0035, TSN: AEN), Erwerb & Erstzulassung: April 2010, Gebrauchtwagen, Neuwert: 28.000 €, Zeitwert: ca. 12.000 €, Barkauf, ADAC, Haftpflicht und Teilkasko, Selbstbeteiligung TK 150 €, Schadenfreiheitsklasse Haftpflicht SF12, mit Werkstattbindung

Profil 1 - 10115 Berlin (B)

sortiert nach Jahresbeitrag in Euro, aufsteigend

Rang	Gesellschaft	Tarif	Jahresbeitrag in €	Sparpotenzial in €	Sparpotenzial in %
1	DEVK	Aktiv-Schutz	349,90 €	373,59 €	52%
2	R+V24	Basis-Schutz	364,07 €	359,42 €	50%
3	EUROPAgo	Basis Sorglos Kasko	367,03 €	356,46 €	49%
4	HUK24	Basis-Select	374,79 €	348,70 €	48%
5	AXA Easy	mobil online	376,33 €	347,16 €	48%
Teuerster Anbieter im Vergleich			723,49 €	-	-

Profil 2 - 22175 Hamburg (HH)

sortiert nach Jahresbeitrag in Euro, aufsteigend

Rang	Gesellschaft	Tarif	Jahresbeitrag in €	Sparpotenzial in €	Sparpotenzial in %
1	DEVK	Aktiv-Schutz	319,79 €	356,81 €	53%
2	EUROPAgo	Basis Sorglos Kasko	320,25 €	356,35 €	53%
3	R+V24	Basis-Schutz	336,84 €	339,76 €	50%
4	AXA Easy	mobil online	338,45 €	338,15 €	50%
5	ADAC Versicherung	Eco	344,36 €	332,24 €	49%
Teuerster Anbieter im Vergleich			676,60 €	-	-

Profil 3 - 80333 München (M)

sortiert nach Jahresbeitrag in Euro, aufsteigend

Rang	Gesellschaft	Tarif	Jahresbeitrag in €	Sparpotenzial in €	Sparpotenzial in %
1	DEVK	Aktiv-Schutz	314,77 €	384,57 €	55%
2	WGV	Basis-Select	325,63 €	373,71 €	53%
3	EUROPAgo	Basis Sorglos Kasko	327,05 €	372,29 €	53%
4	R+V24	Basis-Schutz	331,96 €	367,38 €	53%
5	AdmiralDirekt.de	Basis CHECK24 Sonderrabatt mit Werkstattservice	343,53 €	355,81 €	51%
Teuerster Anbieter im Vergleich			699,34 €	-	-

Profil 4 - 50733 Köln (K)

sortiert nach Jahresbeitrag in Euro, aufsteigend

Rang	Gesellschaft	Tarif	Jahresbeitrag in €	Sparpotenzial in €	Sparpotenzial in %
1	EUROPAgo	Basis Sorglos Kasko	313,67 €	353,84 €	53%
2	DEVK	Aktiv-Schutz	323,58 €	343,93 €	52%
3	WGV	Basis-Select	326,92 €	340,59 €	51%
4	R+V24	Basis-Schutz	334,58 €	332,93 €	50%
5	AllSecur	Basis KaskoDirekt mit Werkstattservice	339,50 €	328,01 €	49%
Teuerster Anbieter im Vergleich			667,51 €	-	-

Profil 5 - 70173 Stuttgart (S)

sortiert nach Jahresbeitrag in Euro, aufsteigend

Rang	Gesellschaft	Tarif	Jahresbeitrag in €	Sparpotenzial in €	Sparpotenzial in %
1	R+V24	Basis-Schutz	280,85 €	330,89 €	54%
2	DEVK	Aktiv-Schutz	281,63 €	330,11 €	54%
3	AdmiralDirekt.de	Basis CHECK24 Sonderrabatt mit Werkstattservice	292,02 €	319,72 €	52%
4	EUROPAgo	Basis Sorglos Kasko	293,91 €	317,83 €	52%
5	WGV	Basis-Select	303,93 €	307,81 €	50%
Teuerster Anbieter im Vergleich			611,74 €	-	-

Profil 6 - 01307 Dresden (DD)

sortiert nach Jahresbeitrag in Euro, aufsteigend

Rang	Gesellschaft	Tarif	Jahresbeitrag in €	Sparpotenzial in €	Sparpotenzial in %
1	DEVK	Aktiv-Schutz	290,09 €	348,39 €	55%
2	EUROPAgo	Basis Sorglos Kasko	308,46 €	330,02 €	52%
3	WGV	Basis-Select	311,31 €	327,17 €	51%
4	R+V24	Basis-Schutz	318,48 €	320,00 €	50%
5	HUK24	Basis-Select	328,17 €	310,31 €	49%
Teuerster Anbieter im Vergleich			638,48 €	-	-

Exemplarische Berechnungen: 4. Rentner



Profil "Rentner": VW Polo 1.4, 55 kW (75 PS)

Versicherungswechsel, Versicherungsbeginn: 01.01.2015, Erstwagen, Halter = VN, keine Punkte, jährliche Beitragszahlweise; Mann, 67 Jahre, Führerschein seit 1967, verheiratet, Rentner, Normaltarif, keine Kinder, kein Wohneigentum, abschließbarer Parkplatz, 6.000 km/Jahr, ausschließlich private & alleinige Nutzung, BahnCard 100 mit Comfort-Status, VW Polo (HSN: 0603, TSN: 657), Erstzulassung: Mai 2005, Erwerb & Halterzulassung: August 2014, Gebrauchtwagen, Neuwert: 18.000 €, Zeitwert: ca. 2.000 €, Barkauf, Haftpflicht und Teilkasko, Selbstbeteiligung TK 150 €, Schadenfreiheitsklasse Haftpflicht SF30, ohne Werkstattbindung

Profil 1 - 10115 Berlin (B)
sortiert nach Jahresbeitrag in Euro, aufsteigend

Rang	Gesellschaft	Tarif	Jahresbeitrag in €	Sparpotenzial in €	Sparpotenzial in %
1	HDI	Motor-Basis Kasko-Service	244,31 €	213,53 €	47%
2	Europa	Basis Sparkasko	247,28 €	210,56 €	46%
3	DEVK	Aktiv-Schutz	248,31 €	209,53 €	46%
4	DA Direkt	Mein Tarif Basis mit Werkstattbindung	250,60 €	207,24 €	45%
5	WWK	KFZ Komfort	251,01 €	206,83 €	45%
Teuerster Anbieter im Vergleich			457,84 €	-	-

Profil 2 - 22175 Hamburg (HH)
sortiert nach Jahresbeitrag in Euro, aufsteigend

Rang	Gesellschaft	Tarif	Jahresbeitrag in €	Sparpotenzial in €	Sparpotenzial in %
1	DA Direkt	Mein Tarif Basis mit Werkstattbindung	213,51 €	215,74 €	50%
2	Europa	Basis Sparkasko	222,82 €	206,43 €	48%
3	DEVK	Aktiv-Schutz	231,79 €	197,46 €	46%
4	WWK	KFZ Komfort mit Werkstattbindung	236,42 €	192,83 €	45%
5	VHV	Klassik-Garant	243,27 €	185,98 €	43%
Teuerster Anbieter im Vergleich			429,25 €	-	-

Profil 3 - 80333 München (M)
sortiert nach Jahresbeitrag in Euro, aufsteigend

Rang	Gesellschaft	Tarif	Jahresbeitrag in €	Sparpotenzial in €	Sparpotenzial in %
1	DEVK	Aktiv-Schutz	229,03 €	202,49 €	47%
2	WGV	Basis-Select	229,53 €	201,99 €	47%
3	Europa	Basis Sparkasko	229,54 €	201,98 €	47%
4	WWK	KFZ Komfort mit Werkstattbindung	233,97 €	197,55 €	46%
5	VHV	Klassik-Garant	241,47 €	190,05 €	44%
Teuerster Anbieter im Vergleich			431,52 €	-	-

Profil 4 - 50733 Köln (K)
sortiert nach Jahresbeitrag in Euro, aufsteigend

Rang	Gesellschaft	Tarif	Jahresbeitrag in €	Sparpotenzial in €	Sparpotenzial in %
1	AllSecur	Basis KaskoDirekt mit Werkstattservice	202,04 €	223,48 €	53%
2	Europa	Basis Sparkasko	212,72 €	212,80 €	50%
3	WGV	Basis-Select	222,59 €	202,93 €	48%
4	DEVK	Aktiv-Schutz	229,59 €	195,93 €	46%
5	DA Direkt	Mein Tarif Basis mit Werkstattbindung	232,53 €	192,99 €	45%
Teuerster Anbieter im Vergleich			425,52 €	-	-

Profil 5 - 70173 Stuttgart (S)
sortiert nach Jahresbeitrag in Euro, aufsteigend

Rang	Gesellschaft	Tarif	Jahresbeitrag in €	Sparpotenzial in €	Sparpotenzial in %
1	Europa	Basis Sparkasko	199,70 €	181,61 €	48%
2	DEVK	Aktiv-Schutz	203,11 €	178,20 €	47%
3	WWK	KFZ Komfort mit Werkstattbindung	209,86 €	171,45 €	45%
4	WGV	Basis-Select	211,85 €	169,46 €	44%
5	R+V24	Basis-Schutz	211,89 €	169,42 €	44%
Teuerster Anbieter im Vergleich			381,31 €	-	-

Profil 6 - 01307 Dresden (DD)
sortiert nach Jahresbeitrag in Euro, aufsteigend

Rang	Gesellschaft	Tarif	Jahresbeitrag in €	Sparpotenzial in €	Sparpotenzial in %
1	DEVK	Aktiv-Schutz	206,33 €	201,73 €	49%
2	Europa	Basis	210,40 €	197,66 €	48%
3	WGV	Basis	213,13 €	194,93 €	48%
4	AllSecur	Basis	220,81 €	187,25 €	46%
5	WWK	KFZ Komfort mit Werkstattbindung	224,12 €	183,94 €	45%
Teuerster Anbieter im Vergleich			408,06 €	-	-

Exemplarische Berechnung: Zweitwagen



Profil "Zweitwagen Familie": Ford Fiesta 1.0, 59 kW (80 PS)

50823 Köln, Fahrzeugwechsel, Versicherungsbeginn 01.12.2014, Mann, 40 Jahre, Führerschein seit 1992, verheiratet, Angestellter, Normaltarif, zwei Kinder, kein Wohneigentum, Straße (öffentlich), 12.000 km/Jahr, ausschließlich private Nutzung, Fahrerkreis VN und Ehepartner 35 Jahre, Ford Fiesta (HSN: 8566, TSN: BGJ), Erstzulassung: Dezember 2014, Erwerb & Halterzulassung: Dezember 2014, Neuwagen, Neuwert: 13.000 €, Barkauf, Haftpflicht und Vollkasko, Selbstbeteiligung VK 150 €, Schadenfreiheitsklasse Zweitfahrzeug Haftpflicht/Vollkasko SF4, Schadenfreiheitsklasse Erstfahrzeug Haftpflicht/Vollkasko SF 22, mit Werkstattbindung

sortiert nach Jahresbeitrag in Euro, aufsteigend

Rang	Gesellschaft	Tarif	SF-Klasse	Jahresbeitrag in €	Sparpotenzial in €	Sparpotenzial in %
1	Allsecur	Basis KaskoDirekt mit Werkstattservice	SF 4	423 €	672 €	61%
2	AdmiralDirekt.de	Basis CHECK24-Sonderrabatt mit Werkstattservice	SF 23*	429 €	666 €	61%
3	R+V24	Basis-Schutz mit Werkstattservice	SF 4	515 €	580 €	53%
4	HUK24	Basis Select	SF 4	529 €	566 €	52%
5	WGV	Basis Select	SF 4	533 €	562 €	51%
6	HUK Coburg	Basis Select	SF 4	538 €	557 €	51%
7	Direct Line	Klassik Kasko Clever	SF 14*	539 €	556 €	51%
8	EuropaGo	Basis Sorglos Kasko	SF 4	548 €	547 €	50%
9	WGV Himmelblau	WGV Himmelblau	SF 4	570 €	525 €	48%
10	AXA Easy	mobil online	SF 4	573 €	522 €	48%
Teuerster Anbieter im Vergleich			SF 4	1.095 €	-	-

*Sondereinstufung



Daniel Friedheim
Head of Public Relations

CHECK24 Vergleichsportal GmbH

Erika-Mann-Str. 66 Tel. +49 89 2000 47 1170
80636 München Fax +49 89 2000 47 1011
www.check24.de daniel.friedheim@check24.de



Katharina Reichel
Public Relations

CHECK24 Vergleichsportal GmbH

Erika-Mann-Str. 66 Tel. +49 89 2000 47 1174
80636 München Fax +49 89 2000 47 1011
www.check24.de katharina.reichel@check24.de