

Analyse: Fahrzeugalter von Pkw

Auswertung der Angaben von CHECK24-Kunden
zum Alter ihres Pkw im Kfz-Versicherungsvergleich



1. Methodik



2. Zusammenfassung

3. Pkw-Alter nach Bundesländern

4. Pkw-Alter nach Alter des Versicherten

5. Pkw-Alter nach Geschlecht des Versicherten

- Ausgewertet wurden die Angaben der CHECK24-Kunden im Kfz-Versicherungsvergleich zum Alter ihres Pkw (Datum der Erstzulassung) sowie zu Wohnort, Alter und Geschlecht des Versicherungsnehmers.
- Auswertungsgrundlage: alle von Privatpersonen über CHECK24.de abgeschlossenen Kfz-Versicherungen für Pkw
- Auswertungszeitraum: 1. November 2013 bis 31. Oktober 2014

Stand der Auswertung: 10. November 2014

1. Methodik

2. Zusammenfassung

3. Pkw-Alter nach Bundesländern

4. Pkw-Alter nach Alter des Versicherten

5. Pkw-Alter nach Geschlecht des Versicherten

- CHECK24-Kunden aus **Bayern** (8,6 Prozent) und **Hessen** (8,4 Prozent) versichern **am meisten Neuwagen** (Pkw < ein Jahr).



Verfügbares Pro-Kopf-Einkommen vergleichsweise **hoch**, Kunden können sich dort eher Neuwagen leisten.

- Die **wenigsten Neuwagen** haben Versicherungsnehmer aus **Mecklenburg-Vorpommern** (6,0 Prozent) und **Bremen** (6,6 Prozent).
- Fahrzeugbesitzer aus **Bayern** versichern am häufigsten (36,7 Prozent) **Pkw, die maximal fünf Jahre alt** sind, gefolgt von **Thüringern** (36,4 Prozent) und **Hessen** (35,6 Prozent).
- **Bremer** versichern **die wenigsten neueren Pkw** mit maximal fünf Jahren (29,2 Prozent).
- **60- bis 69-Jährige** fahren **am häufigsten neuere Fahrzeuge** (41,4 Prozent), gefolgt von Versicherungsnehmern **ab 70 Jahre** (39,9 Prozent).
- **Fahranfänger** versichern – im Vergleich zu allen anderen Altersgruppen – mit Abstand **am häufigsten** Fahrzeuge, die **älter als 20 Jahre** sind (6,1 Prozent).

1. Methodik

2. Zusammenfassung

3. Pkw-Alter nach Bundesländern

4. Pkw-Alter nach Alter des Versicherten

5. Pkw-Alter nach Geschlecht des Versicherten

Neuwagen: Anteil Pkw unter einem Jahr je Bundesland



Ergebnisse:

- **Bayern** hat den **größten Anteil Neuwagen** (8,6 Prozent), gefolgt von **Hessen** (8,4 Prozent) sowie **Baden-Württemberg** und **Hamburg** (je 7,9 Prozent).



Verfügbares Einkommen pro Kopf ist hier vergleichsweise hoch, Kunden können sich eher **einen Neuwagen leisten**.

- Die **wenigsten Neuwagen** versichern Autobesitzer aus **Mecklenburg-Vorpommern** (6,0 Prozent) und **Bremen** (6,6 Prozent).

absteigend sortiert nach Anteil Neuwagen und Alphabet

Bundesland	Neuwagen (Pkw<1 Jahr)	Verfügbares Jahreseinkommen pro Kopf*
Bayern	8,6%	22.767 €
Hessen	8,4%	21.119 €
Baden-Württemberg	7,9%	21.968 €
Hamburg	7,9%	21.999 €
Nordrhein-Westfalen	7,8%	20.409 €
Niedersachsen	7,7%	19.739 €
Saarland	7,7%	19.421 €
Thüringen	7,7%	20.507 €
Rheinland-Pfalz	7,6%	21.608 €
Berlin	7,5%	17.601 €
Brandenburg	7,3%	18.026 €
Sachsen	7,3%	17.802 €
Sachsen-Anhalt	7,0%	17.374 €
Schleswig-Holstein	7,0%	20.892 €
Bremen	6,6%	20.206 €
Mecklenburg-Vorpommern	6,0%	17.036 €
Deutschland gesamt	7,8%	20.507 €

*Quelle: <http://de.statista.com/statistik/daten/studie/255174/umfrage/verfuegbare-s-einkommen-privater-haushalte-je-einwohner-in-den-bundeslaendern/>, aufgerufen am 11.11.14. Stand der Auswertung: 10. November 2014; Quelle: CHECK24 (www.check24.de; 0800 - 755 455 410); alle Angaben ohne Gewähr.

Quelle: CHECK24 (www.check24.de; 0800 - 755 455 410); alle Angaben ohne Gewähr.

Fahrzeuge nach Altersgruppen: Anteil je Bundesland

absteigend sortiert nach Anteil Fahrzeuge null bis fünf Jahre

Bundesland	Fahrzeug 0 bis 5 Jahre	Fahrzeug 6 bis 10 Jahre	Fahrzeug 11 bis 15 Jahre	Fahrzeug 16 bis 20 Jahre	Fahrzeug über 20 Jahre	Verfügbares Jahreseinkommen pro Kopf*
Bayern	36,7%	27,6%	22,5%	10,9%	2,3%	22.767 €
Thüringen	36,4%	26,1%	23,1%	11,9%	2,5%	20.507 €
Hessen	35,6%	27,5%	23,5%	11,3%	2,1%	21.119 €
Hamburg	35,3%	28,4%	24,7%	9,5%	2,2%	21.999 €
Sachsen-Anhalt	34,5%	26,7%	23,3%	13,1%	2,4%	17.374 €
Sachsen	34,1%	26,4%	23,7%	12,8%	2,9%	17.802 €
Brandenburg	34,0%	26,8%	23,3%	12,9%	3,0%	18.026 €
Baden-Württemberg	33,6%	26,7%	24,7%	12,5%	2,6%	21.968 €
Nordrhein-Westfalen	32,5%	26,8%	25,3%	13,3%	2,1%	20.409 €
Niedersachsen	32,3%	25,9%	24,5%	14,2%	3,1%	19.739 €
Rheinland-Pfalz	32,2%	27,0%	24,5%	13,6%	2,6%	21.608 €
Saarland	32,0%	26,0%	26,4%	13,3%	2,3%	19.421 €
Berlin	32,0%	27,6%	25,0%	12,8%	2,7%	17.601 €
Schleswig-Holstein	31,7%	26,3%	25,3%	13,9%	2,7%	20.892 €
Mecklenburg-Vorpommern	30,9%	27,7%	26,0%	12,8%	2,7%	17.036 €
Bremen	29,2%	26,9%	27,2%	14,3%	2,5%	20.206 €
Deutschland gesamt	33,7%	26,9%	24,3%	12,6%	2,5%	20.507 €

*Quelle: <http://de.statista.com/statistik/daten/studie/255174/umfrage/verfuegbares-einkommen-privater-haushalte-je-einwohner-in-den-bundeslaendern/>, aufgerufen am 11.11.14.

Stand der Auswertung: 10. November 2014. Quelle: CHECK24 (www.check24.de; 0800 - 755 455 410); alle Angaben ohne Gewähr.

Ergebnisse:

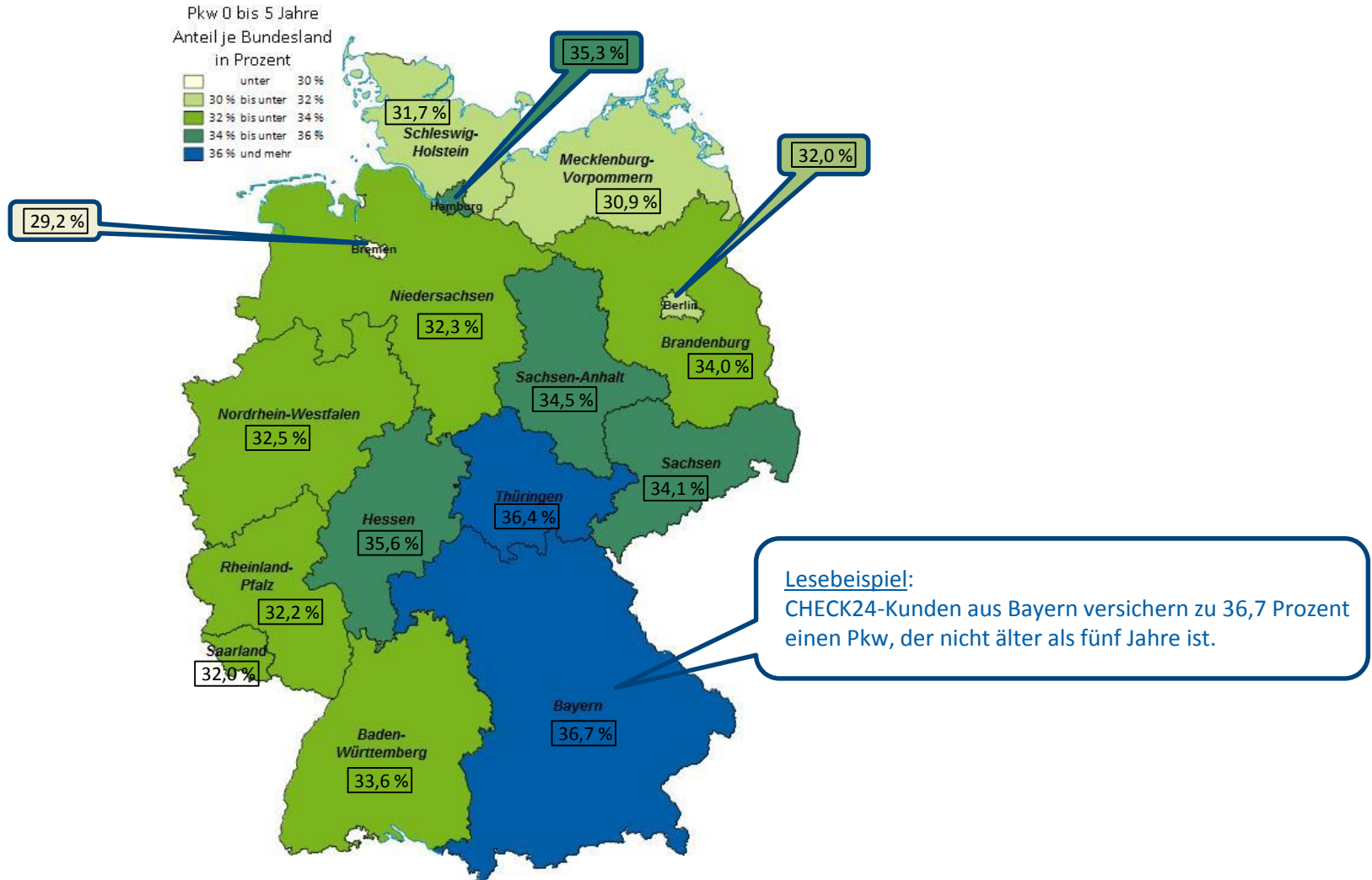
- Den **höchsten Anteil** an maximal fünf Jahre alten Fahrzeugen hat **Bayern** (36,7 Prozent), gefolgt von **Thüringen** (36,4 Prozent) und **Hessen** (35,6 Prozent).

möglicher Grund

Verfügbares Einkommen pro Kopf ist hier vergleichsweise hoch (22.767 Euro, 20.507 Euro bzw. 21.119 Euro), Kunden können sich möglicherweise eher **neuere Autos leisten**.

- Bremer** versichern die **wenigsten maximal fünf Jahre alten Pkw** (29,2 Prozent).
- Den **größten Anteil älterer Fahrzeuge** über 20 Jahre hat **Niedersachsen** (3,1 Prozent) – **48 Prozent mehr** als in **Hessen** und **Nordrhein-Westfalen** (je 2,1 Prozent).

Fahrzeuge bis maximal fünf Jahre: Anteil je Bundesland



Stand der Auswertung: 10. November 2014, Quelle: CHECK24 (www.check24.de; 0800 - 755 455 410); alle Angaben ohne Gewähr.

1. Methodik

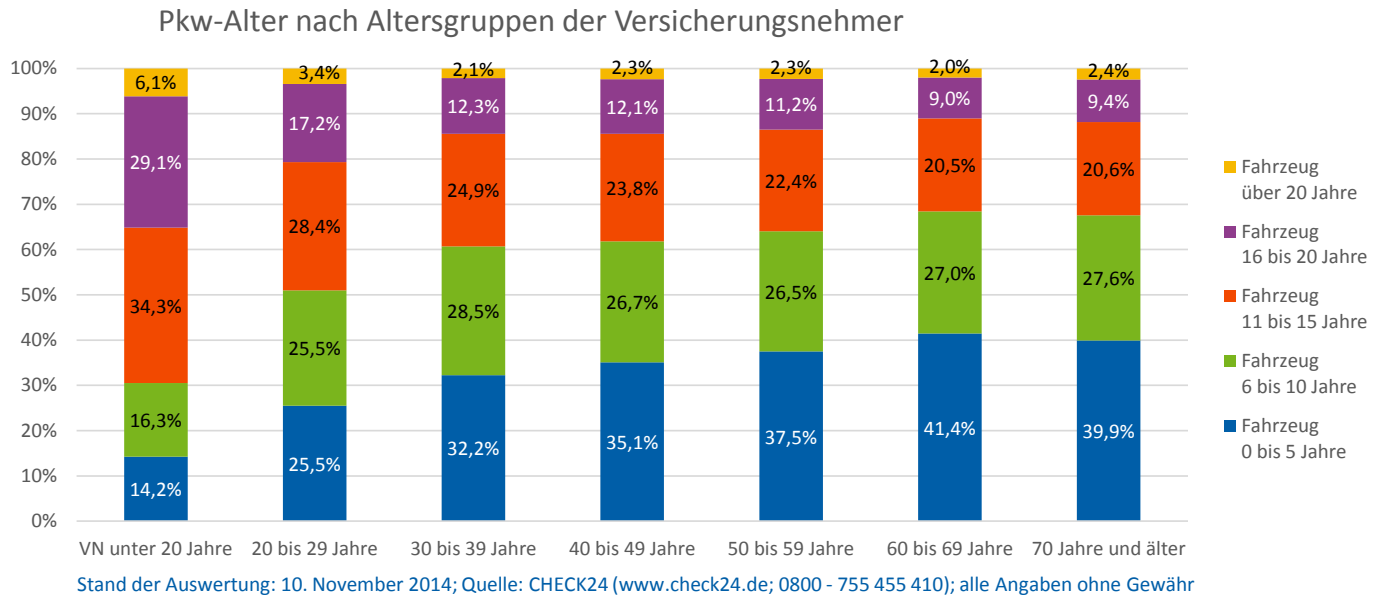
2. Zusammenfassung

3. Pkw-Alter nach Bundesländern

4. Pkw-Alter nach Alter des Versicherten

5. Pkw-Alter nach Geschlecht des Versicherten

4. Pkw-Alter nach Alter des Versicherten



Ergebnisse:

- Je älter der Versicherungsnehmer, desto seltener fährt er ein älteres Auto: **60- bis 69-Jährige** fahren **am häufigsten neuere Fahrzeuge** (41,4 Prozent), gefolgt von Versicherungsnehmern **ab 70 Jahre** (39,9 Prozent).
- **Fahrer unter 20 Jahre** besitzen mehr als drei mal so häufig ein **16 bis 20 Jahre altes Fahrzeug** als 60- bis 69-Jährige. **Fahrer unter 20 Jahre** versichern auch mit Abstand **am häufigsten** Fahrzeuge, die **älter als 20 Jahre** sind (6,1 Prozent).
- **Bis zum 30. Lebensjahr** fahren CHECK24-Kunden vor allem Autos, die zwischen **elf und 15 Jahre alt** sind. Danach überwiegen in allen Altersgruppen Pkw, die nicht älter als fünf Jahre sind.

1. Methodik

2. Zusammenfassung

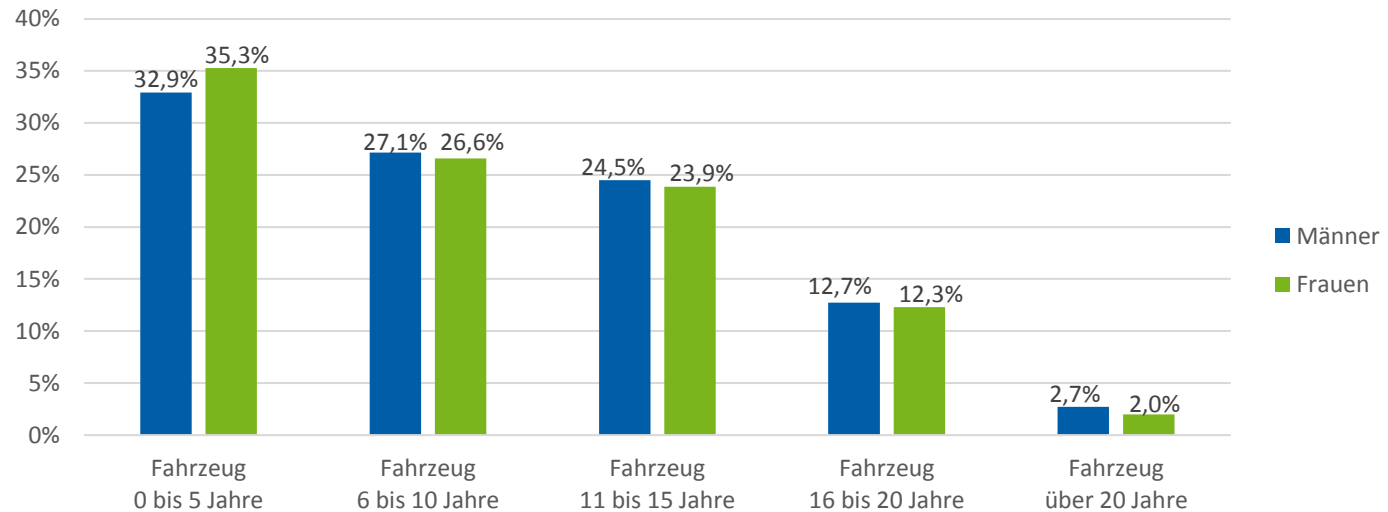
3. Pkw-Alter nach Bundesländern

4. Pkw-Alter nach Alter des Versicherten

5. Pkw-Alter nach Geschlecht des Versicherten



Pkw-Alter nach Geschlecht des Versicherungsnehmers



Stand der Auswertung: 10. November 2014; Quelle: CHECK24 (www.check24.de; 0800 - 755 455 410); alle Angaben ohne Gewähr

Ergebnis:

- Frauen (35,3 Prozent) versichern bei CHECK24.de sieben Prozent häufiger einen neueren Pkw (maximal fünf Jahre alt) als Männer (32,9 Prozent).



Daniel Friedheim
Head of Public Relations

CHECK24 Vergleichsportal GmbH

Erika-Mann-Str. 66 Tel. +49 89 2000 47 1170
80636 München Fax +49 89 2000 47 1011
www.check24.de daniel.friedheim@check24.de



Katharina Reichel
Public Relations

CHECK24 Vergleichsportal GmbH

Erika-Mann-Str. 66 Tel. +49 89 2000 47 1174
80636 München Fax +49 89 2000 47 1011
www.check24.de katharina.reichel@check24.de