

## Strompreisindex

Langzeitanalyse der Strompreise seit Juli 2007

Jahresvergleich April 2011 – April 2012

Strompreiserhöhungen der Grundversorger nach Bundesländern

Energiepreiserhöhungen Juni und Juli 2012



- Strom ist seit Juli 2007 bis April 2012 durchschnittlich um rund **25 Prozent** teurer geworden. Die Tarife der Grundversorgung stiegen mit rund **28 Prozent** am stärksten.
- Von April 2011 bis April 2012 stieg der Strompreis im Schnitt um **drei Prozent** (32 Euro). Den höchsten Anstieg gab es bei den Tarifen der Alternativenanbieter (**vier Prozent**, 42 Euro).
- In Berlin und Hamburg stiegen die Strompreise der Grundversorgung mit rund **sieben Prozent** am stärksten. In Bremen er hat sich in einem Jahr nicht verändert.
- Im Jahresvergleich stiegen die Strompreise der Grundversorgung **im Westen mit drei Prozent stärker als im Osten (ein Prozent)**. Dennoch liegt das Strompreisniveau im Osten **vier Prozent** über dem im Westen.
- Von **Januar bis Juni 2012** haben rund **400 Grundversorger\*** ihre Preise erhöht oder dies angekündigt. Das ist fast die Hälfte aller Grundversorger in Deutschland.
- Zum **Juni und Juli 2012** haben **13 Versorger** Preissteigerungen **von bis zu neun Prozent** (105 Euro) angekündigt. Darunter sind sechs E.ON Vertriebsgesellschaften.

\* Die vollständige Tabelle mit allen Versorgern stellen wir auf Nachfrage gerne zur Verfügung.

1. Langzeitanalyse der Strompreise seit Juli 2007

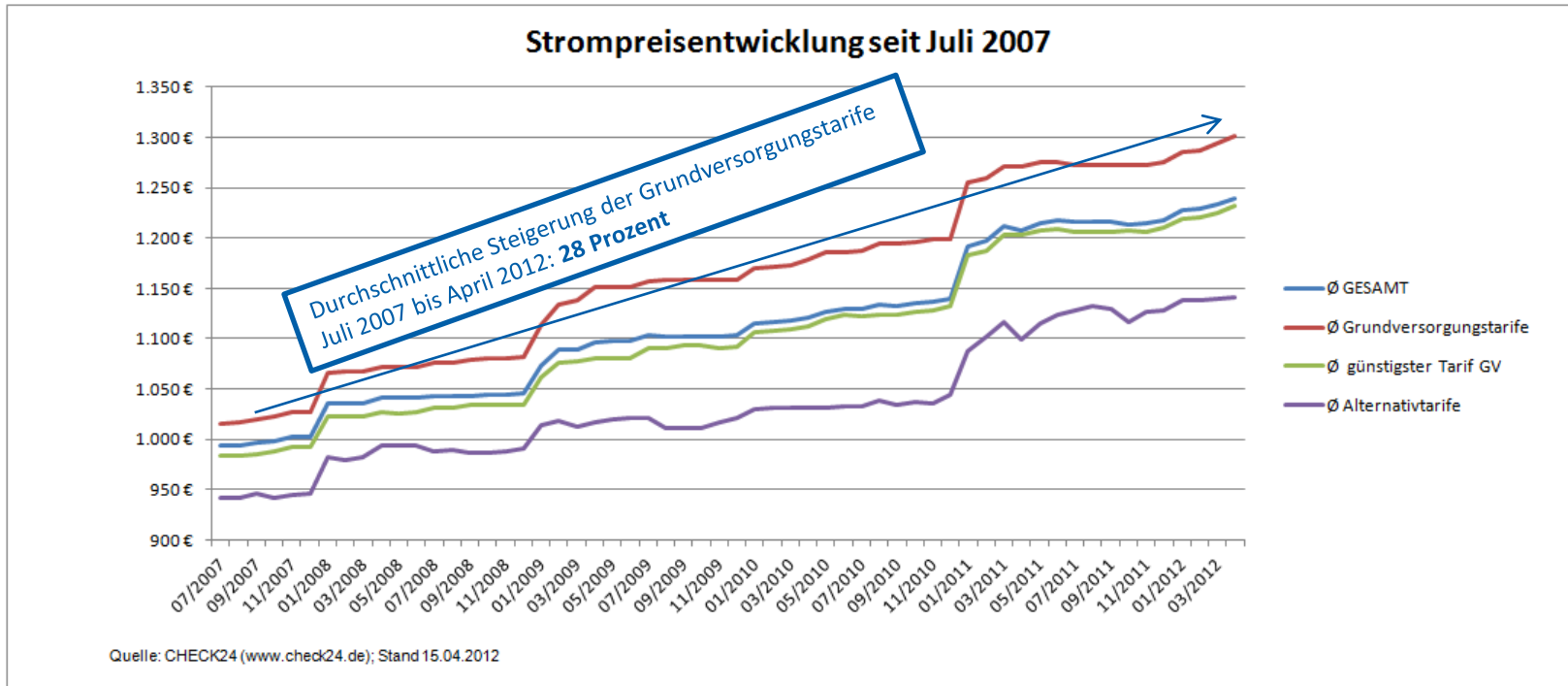
2. Strompreisentwicklung April 2011 bis April 2012

3. Strompreiserhöhungen der Grundversorgung nach Bundesländern

4. Strompreiserhöhungen der Grundversorger Juni und Juli 2012



# 1. Langzeitanalyse der Strompreise seit Juli 2007



Der CHECK24-Energiepreisindex für Strom und Gas berücksichtigt pro Netzgebiet die Preise aller Grundversorgungstarife (Gewichtung 39 Prozent), des jeweils günstigsten Tarifs des Grundversorgers (Gewichtung 40 Prozent) sowie der zehn günstigsten Alternativenanbieter pro Netzgebiet (Gewichtung 21 Prozent). Die Preisberechnung basiert auf dem durchschnittlichen Jahresverbrauch eines Vier-Personen-Haushalts von Strom (5.000 kWh) und Gas (20.000 kWh) und erfolgt einmal im Monat.

- Von Juli 2007 bis April 2011 stiegen die Preise um rund **25 Prozent (247 Euro)**.
- Tarife der Grundversorgung stiegen mit rund **28 Prozent** am stärksten an.

| Steigerung               | 07/2007 | 04/2012 | Diff. in € | Diff. in % |
|--------------------------|---------|---------|------------|------------|
| Ø GESAMT                 | 993 €   | 1.240 € | 247 €      | 24,83%     |
| Ø Grundversorgungstarife | 1.015 € | 1.301 € | 286 €      | 28,14%     |
| Ø günstigster Tarif GV   | 983 €   | 1.232 € | 249 €      | 25,30%     |
| Ø Alternativtarife       | 941 €   | 1.141 € | 199 €      | 21,19%     |

1. Langzeitanalyse der Strompreise seit Juli 2007

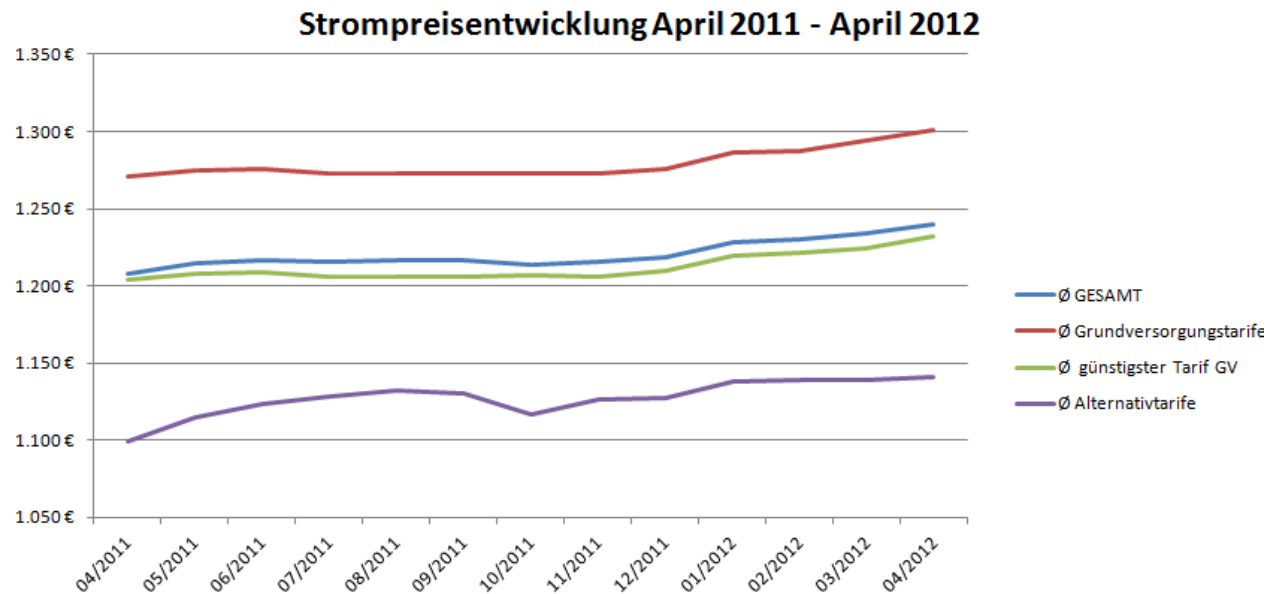
2. Strompreisentwicklung April 2011 bis April 2012

3. Strompreiserhöhungen der Grundversorgung nach Bundesländern

4. Strompreiserhöhungen der Grundversorger Juni und Juli 2012



## 2. Strom: Preisentwicklung April 2011 bis April 2012



Quelle: CHECK24 ([www.check24.de](http://www.check24.de)); Stand 15.04.2012

Der CHECK24-Energiepreisindex für Strom und Gas berücksichtigt pro Netzgebiet die Preise aller Grundversorgungstarife (Gewichtung 39 Prozent), des jeweils günstigsten Tarifs des Grundversorgers (Gewichtung 40 Prozent) sowie der zehn günstigsten Alternativenanbieter pro Netzgebiet (Gewichtung 21 Prozent). Die Preisberechnung basiert auf dem durchschnittlichen Jahresverbrauch eines Vier-Personen-Haushalts von Strom (5.000 kWh) und Gas (20.000 kWh) und erfolgt einmal im Monat.

| Steigerung April bis April | 04/2011 | 04/2012 | Diff. in € | Diff. in % |
|----------------------------|---------|---------|------------|------------|
| Ø GESAMT                   | 1.208 € | 1.240 € | 32 €       | 2,62%      |
| Ø Grundversorgungstarife   | 1.271 € | 1.301 € | 30 €       | 2,36%      |
| Ø günstigster Tarif GV     | 1.204 € | 1.232 € | 28 €       | 2,33%      |
| Ø Alternativtarife         | 1.099 € | 1.141 € | 42 €       | 3,82%      |

- Von April 2011 bis April 2012 stiegen die durchschnittlichen Strompreise um rund **drei Prozent**. Das entspricht einer Preiserhöhung von 32 Euro.
- Die Tarife der Alternativenanbieter stiegen mit knapp **vier Prozent** am stärksten (42 Euro).

1. Langzeitanalyse der Strompreise seit Juli 2007

2. Strompreisentwicklung April 2011 bis April 2012

3. Strompreiserhöhungen der Grundversorgung nach Bundesländern

4. Strompreiserhöhungen der Grundversorger Juni und Juli 2012



### 3. Strompreiserhöhungen der Grundversorgung nach Bundesländern



sortiert nach Differenz in Prozent (Preisanstieg)

| Bundesland                | Preis April 2011* | Preis April 2012* | Differenz in Euro | Differenz in Prozent |
|---------------------------|-------------------|-------------------|-------------------|----------------------|
| Berlin                    | 1.198,80 €        | 1.282,30 €        | 83,50 €           | 6,97%                |
| Hamburg                   | 1.187,70 €        | 1.269,20 €        | 81,50 €           | 6,86%                |
| Rheinland-Pfalz           | 1.308,84 €        | 1.374,60 €        | 65,76 €           | 5,02%                |
| Hessen                    | 1.244,99 €        | 1.299,16 €        | 54,17 €           | 4,35%                |
| Mecklenburg-Vorpommern    | 1.287,14 €        | 1.339,95 €        | 52,80 €           | 4,10%                |
| Sachsen-Anhalt            | 1.312,18 €        | 1.359,64 €        | 47,46 €           | 3,62%                |
| Niedersachsen             | 1.232,97 €        | 1.276,44 €        | 43,47 €           | 3,53%                |
| Nordrhein-Westfalen       | 1.257,69 €        | 1.291,37 €        | 33,68 €           | 2,68%                |
| Sachsen                   | 1.291,63 €        | 1.321,67 €        | 30,05 €           | 2,33%                |
| Bayern                    | 1.253,50 €        | 1.270,99 €        | 17,49 €           | 1,40%                |
| Schleswig-Holstein        | 1.279,33 €        | 1.293,68 €        | 14,35 €           | 1,12%                |
| Thüringen                 | 1.361,70 €        | 1.376,13 €        | 14,43 €           | 1,06%                |
| Saarland                  | 1.332,52 €        | 1.341,06 €        | 8,54 €            | 0,64%                |
| Baden-Württemberg         | 1.307,89 €        | 1.314,44 €        | 6,56 €            | 0,50%                |
| Brandenburg               | 1.324,77 €        | 1.325,61 €        | 0,85 €            | 0,06%                |
| Bremen                    | 1.232,09 €        | 1.232,09 €        | 0,00 €            | 0,00%                |
| <b>Deutschland gesamt</b> | <b>1.271,16 €</b> | <b>1.301,12 €</b> | <b>29,95 €</b>    | <b>2,36%</b>         |
| <b>Deutschland Ost</b>    | <b>1.330,72 €</b> | <b>1.344,25 €</b> | <b>13,53 €</b>    | <b>1,02%</b>         |
| <b>Deutschland West</b>   | <b>1.260,24 €</b> | <b>1.293,72 €</b> | <b>33,48 €</b>    | <b>2,66%</b>         |

\*Durchschnittlicher Preis der Grundversorgung für 5.000 kWh

Quelle: CHECK24 (www.check24.de, 0800-755 455 320), alle Angaben ohne Gewähr

Stand: 02.05.2012

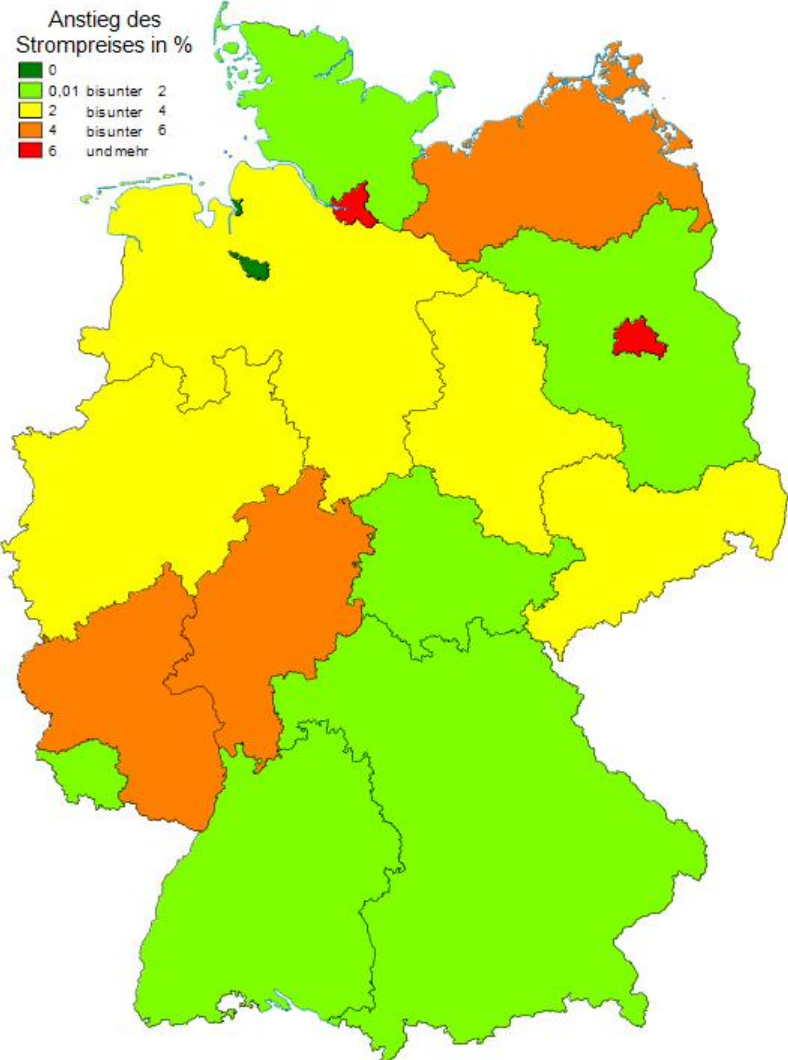


# 3. Anstieg des Strompreises nach BL in Prozent von April 2011 bis April 2012



Anstieg des Strompreises in %

|                 |   |
|-----------------|---|
| 0               |   |
| 0,01 bisunter 2 | 2 |
| 2 bisunter 4    | 4 |
| 4 bisunter 6    | 6 |
| 6 und mehr      |   |



Quelle: CHECK24 ([www.check24.de](http://www.check24.de) / 0800 - 755 455 430), Stand: Mai 2012

1. Langzeitanalyse der Strompreise seit Juli 2007

2. Strompreisentwicklung April 2011 bis April 2012

3. Strompreiserhöhungen der Grundversorgung nach Bundesländern

4. Strompreiserhöhungen der Grundversorger Juni und Juli 2012



# 4. Strompreiserhöhungen der Grundversorger Juni 2012



Preise auf Grundlage eines Durchschnittsverbrauchs von 5.000 kWh / Jahr  
Sortiert nach Preisdifferenz in %

**Im Durchschnitt: 1.279,91 € 1.342,11 € 62,20 € 4,90%**

| Nr. | Versorger  | Tarif                             | Datum      | Bundesland             | Preis alt  | Preis neu  | Diff. in EUR | Diff. in % |
|-----|--|-----------------------------------|------------|------------------------|------------|------------|--------------|------------|
| 1   | Stadtwerke Haltern am See GmbH                             | Grund- und Ersatzversorgung HH    | 01.06.2012 | Nordrhein-Westfalen    | 1.191,96 € | 1.296,96 € | 105,00 €     | 8,81%      |
| 2   | E.ON Mitte Vertrieb GmbH                                   | Basis-Tarif                       | 01.06.2012 | Hessen                 | 1.252,89 € | 1.334,39 € | 81,50 €      | 6,50%      |
| 3   | E.ON Bayern Vertrieb GmbH                                  | Grundversorgung HH                | 01.06.2012 | Bayern                 | 1.263,40 € | 1.339,90 € | 76,50 €      | 6,06%      |
| 4   | E.ON edis Vertrieb GmbH                                    | E.ON edis BasisStrom HH           | 01.06.2012 | Mecklenburg-Vorpommern | 1.327,70 € | 1.407,70 € | 80,00 €      | 6,03%      |
| 5   | Stromversorgung Ahrensburg GmbH                            | RegioStrom E HH                   | 01.06.2012 | Schleswig-Holstein     | 1.253,00 € | 1.328,48 € | 75,48 €      | 6,02%      |
| 6   | E.ON Hanse Vertrieb GmbH                                   | RegioStrom E HH                   | 01.06.2012 | Schleswig-Holstein     | 1.295,50 € | 1.370,98 € | 75,48 €      | 5,83%      |
| 7   | E.ON Avacon Vertrieb GmbH                                  | StromAlpha HH - NG Niedersachsen  | 01.06.2012 | Niedersachsen          | 1.270,13 € | 1.327,63 € | 57,50 €      | 4,53%      |
| 8   | E.ON Westfalen Weser Vertrieb GmbH                         | strom.ideal HH                    | 01.06.2012 | Nordrhein-Westfalen    | 1.287,10 € | 1.344,10 € | 57,00 €      | 4,43%      |
| 9   | E.ON Avacon Vertrieb GmbH                                  | StromAlpha HH - NG Sachsen-Anhalt | 01.06.2012 | Sachsen-Anhalt         | 1.392,15 € | 1.449,15 € | 57,00 €      | 4,09%      |
| 10  | SWT-AöR  | S Kompakt basic Haushalt          | 01.06.2012 | Rheinland-Pfalz        | 1.265,56 € | 1.313,03 € | 47,47 €      | 3,75%      |
| 11  | Eichsfelder Energie- und Wasserversorgungsgesellschaft mbH | Duderstadt Strom.basis HH         | 01.06.2012 | Niedersachsen          | 1.271,78 € | 1.317,50 € | 45,72 €      | 3,59%      |
| 12  | Stadtwerke Landshut  | Grund- und Ersatzversorgung HH    | 01.06.2012 | Bayern                 | 1.205,24 € | 1.246,24 € | 41,00 €      | 3,40%      |
| 13  | enwor - energie & wasser vor ort GmbH                      | Allgemeiner Tarif HH              | 01.07.2012 | Nordrhein-Westfalen    | 1.362,38 € | 1.371,32 € | 8,94 €       | 0,66%      |

Quelle: CHECK24 (www.check24.de, 0800-755455430) / Get AG, Stand 07.05.2012

Angaben ohne Gewähr



**Eva Kollmann**

Public Relations Manager

**CHECK24 Vergleichsportal GmbH**

Erika-Mann-Str. 66  
80636 München  
www.check24.de

Tel. +49 89 2000 47 1172  
Fax +49 89 2000 47 1011  
eva.kollmann@check24.de



**Isabel Wendorff**

Public Relations Energie

**CHECK24 Vergleichsportal GmbH**

Erika-Mann-Str. 66  
80636 München  
www.check24.de

Tel. +49 89 2000 47 1171  
Fax +49 89 2000 47 1011  
isabel.wendorff@check24.de