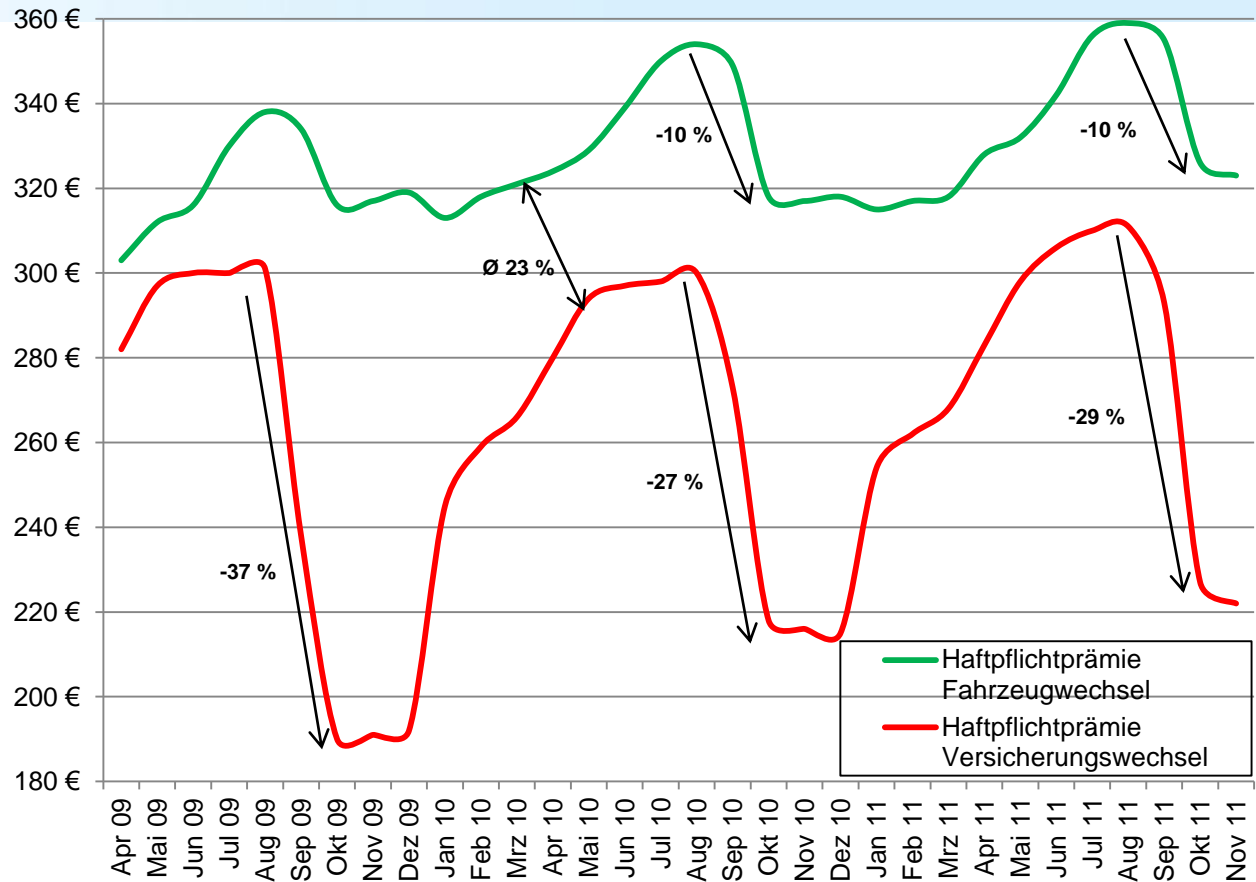


Entwicklung der Kfz-Haftpflichtprämien für Fahrzeug- und Versicherungswechsler

Datum	Haftpflichtprämie Fahrzeugwechsel	Haftpflichtprämie Versicherungswechsel
Apr 09	303 €	282 €
Mai 09	312 €	297 €
Jun 09	316 €	300 €
Jul 09	330 €	300 €
Aug 09	338 €	301 €
Sep 09	334 €	238 €
Okt 09	316 €	190 €
Nov 09	317 €	191 €
Dez 09	319 €	192 €
Jan 10	313 €	245 €
Feb 10	318 €	259 €
Mrz 10	321 €	266 €
Apr 10	324 €	280 €
Mai 10	329 €	294 €
Jun 10	339 €	297 €
Jul 10	350 €	298 €
Aug 10	354 €	300 €
Sep 10	349 €	273 €
Okt 10	318 €	218 €
Nov 10	317 €	216 €
Dez 10	318 €	215 €
Jan 11	315 €	254 €
Feb 11	317 €	262 €
Mrz 11	318 €	268 €
Apr 11	328 €	283 €
Mai 11	332 €	298 €
Jun 11	342 €	306 €
Jul 11	356 €	310 €
Aug 11	359 €	311 €
Sep 11	355 €	293 €
Okt 11	326 €	228 €
Nov 11	323 €	222 €

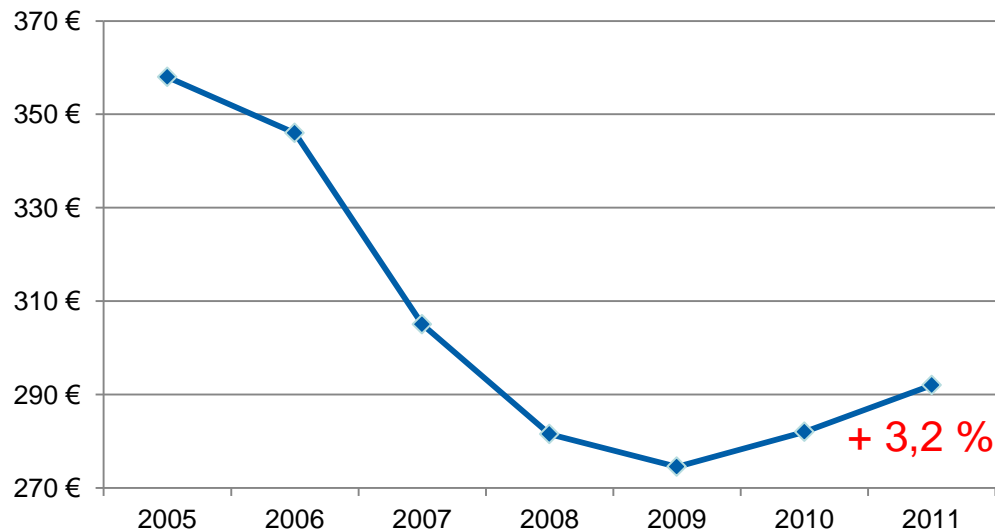


Datenbasis: mehr als eine Million über CHECK24.de getätigte Abschlüsse seit April 2009; gesplittet in Fahrzeug- und Versicherungswechsler
 Betrachtungszeitraum 01.04.2009 bis 28.11.2011; alle Angaben ohne Gewähr

Quelle: CHECK24 (www.check24.de / 0800 – 755 455 410), Stand: 28.11.2011

Entwicklung der Kfz-Haftpflichtprämien seit 2005

Entwicklung der durchschnittlichen Netto-Jahresprämien im Neugeschäft der Kfz-Haftpflichtversicherung seit 2005*



Jahr	Prämie
2005	358 €
2006	346 €
2007	305 €
2008	282 €
2009	275 €
2010	282 €
2011 (bis 28.11.)	291 €

- 2011 (berechnet bis 28.11.) ist ein Prämienanstieg von 3,2 Prozent im Vergleich zum Vorjahr zu verzeichnen.
- In den Jahren 2005 bis 2009 sind die durchschnittlichen Prämien zur Kfz-Haftpflicht um 23,2 Prozent gesunken.

* Zugrunde liegen alle über die Vergleichsrechner von CHECK24.de abgeschlossenen Kfz-Haftpflichtversicherungen aus dem Zeitraum 01.01.2005 bis 28.11.2011. Bei den Verträgen von 2011 handelt es sich überwiegend um Fahrzeugwechsler.