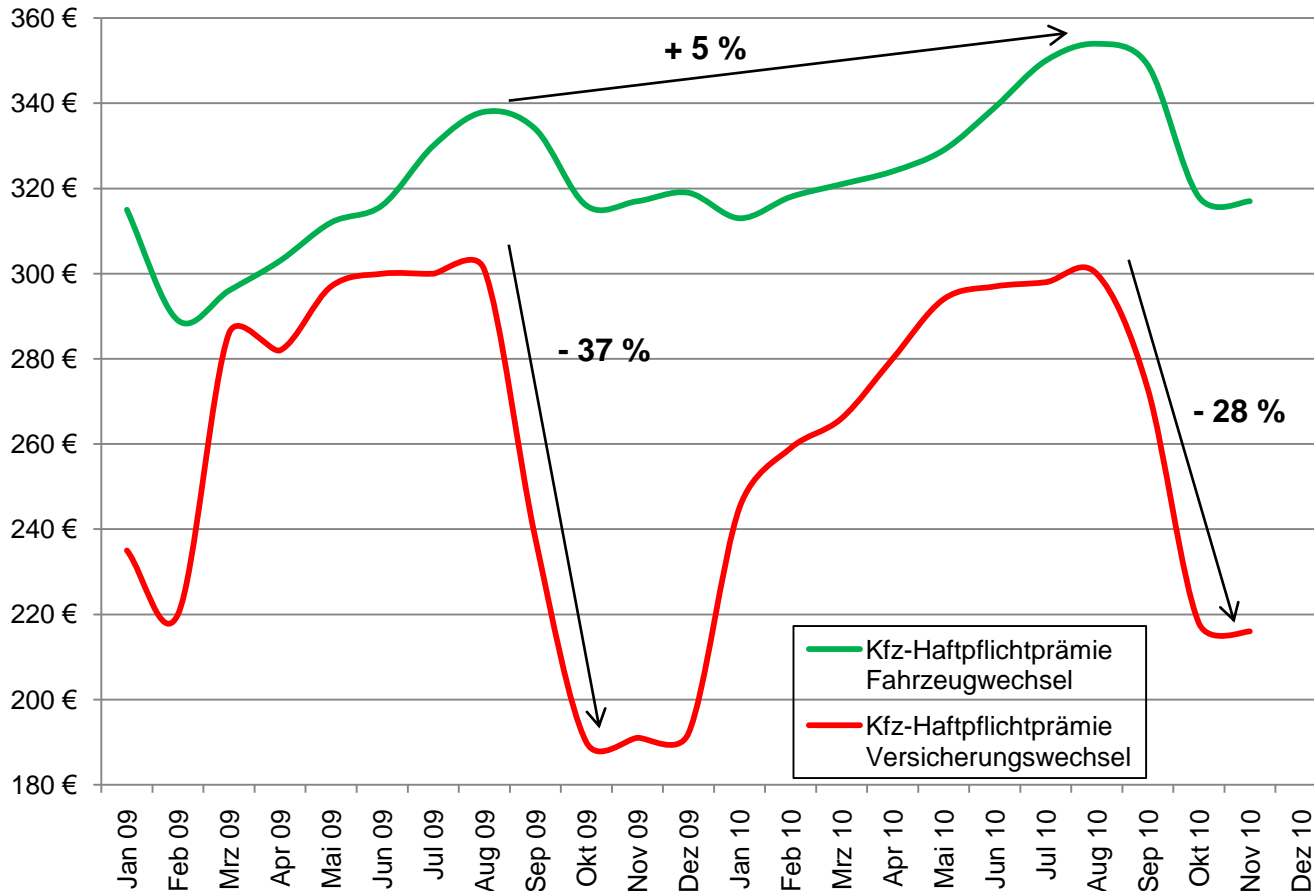


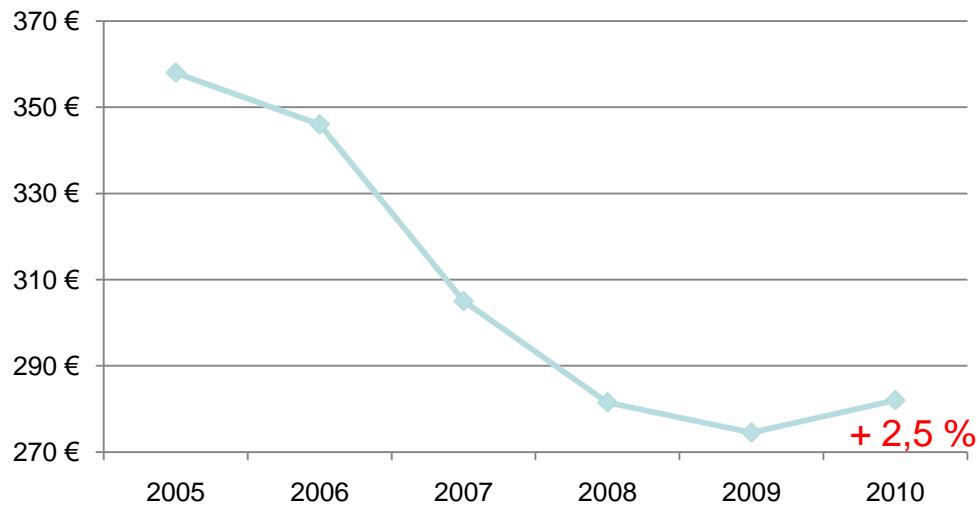
Entwicklung der Kfz-Haftpflichtprämien für Fahrzeug- und Versicherungswechsler 2009 und 2010 (Seite 1 von 2)



Datum	Kfz-Haftpflichtprämie Fahrzeugwechsler	Kfz-Haftpflichtprämie Versicherungswechsler
Jan 09	315 €	235 €
Feb 09	289 €	220 €
Mrz 09	296 €	286 €
Apr 09	303 €	282 €
Mai 09	312 €	297 €
Jun 09	316 €	300 €
Jul 09	330 €	300 €
Aug 09	338 €	301 €
Sep 09	334 €	238 €
Okt 09	316 €	190 €
Nov 09	317 €	191 €
Dez 09	319 €	192 €
Jan 10	313 €	245 €
Feb 10	318 €	259 €
Mrz 10	321 €	266 €
Apr 10	324 €	280 €
Mai 10	329 €	294 €
Jun 10	339 €	297 €
Jul 10	350 €	298 €
Aug 10	354 €	300 €
Sep 10	349 €	273 €
Okt 10	318 €	218 €
Nov 10 (bis 15.11.)	317 €	216 €
Dez 10		

Datenbasis: Hundert Tausende über CHECK24.de getätigte Abschlüsse seit Januar 2009; unterteilt in Fahrzeug- und Versicherungswechsler
Betrachtungszeitraum: 01.01.2009 bis 15.11.2010; alle Angaben ohne Gewähr
Quelle: CHECK24 (www.check24.de / 0800-755455410)

Entwicklung der durchschnittlichen Netto-Jahresprämien im Neugeschäft der Kfz-Haftpflichtversicherung seit 2005*



Jahr	Prämie
2005	358 €
2006	346 €
2007	305 €
2008	282 €
2009	275 €
2010 (bis 15.11.)	282 €

- In den Jahren 2005 bis 2009 sind die durchschnittlichen Prämien zur Kfz-Haftpflicht um 23,2 Prozent gesunken.
- In 2010 (berechnet bis 15.11.) ist ein Prämienanstieg von 2,5 Prozent im Vergleich zum Vorjahr zu verzeichnen.

* Zugrunde liegen alle über CHECK24.de abgeschlossenen Verträge aus dem Zeitraum 01.01.2005 bis 15.11.2010. Bei den Verträgen von 2010 handelt es sich überwiegend um Fahrzeugwechsler.